



# [BOLETIM DE ACOMPANHAMENTO DO COVID 19 – GUARATUBA - SEMANA EPIDEMIOLÓGICA 03]

## PANORAMA

	MUNDO	BRASIL	PARANÁ	1ª REGIONAL DE SAÚDE	GUARATUBA
<b>Casos</b>	96.658.420	8.753.920	518.139	17.567	2.018
<b>Óbitos</b>	2.092.062	215.243	9.285	316	41

Fontes: Dados do Mundo disponibilizados pela OMS, disponível em <https://covid19.who.int/> e consultados no dia 23/01/2021 às 12h. Dados do Brasil disponibilizados no portal Coronavírus Brasil, disponível em <https://covid.saude.gov.br/> e atualizado no dia 22/01/2021 às 18h20. Dados de casos confirmados de residentes no Paraná consultados da planilha de monitoramento diário de casos do CVIE/DAV/SESA no dia 23/01/2021, às 12h. Dados preliminares, sujeitos a alterações.

## 1ª REGIONAL DE SAÚDE

Município	Nº Casos Confirmados (Acumulado)	Nº Casos Óbitos (Acumulado)	Nº Casos Recuperados (Acumulado)
<b>Guaratuba</b>	<b>2.018</b>	<b>41</b>	<b>1.604</b>
Antonina	1.390	34	1.238
Guaraqueçaba	193	4	163
Matinhos	1.182	28	1.043
Morretes	1.152	24	1.037
Paranaguá	10.407	158	5.815
Pontal do Paraná	1.225	27	692
<b>Total</b>	<b>17.567</b>	<b>316</b>	<b>11.592</b>

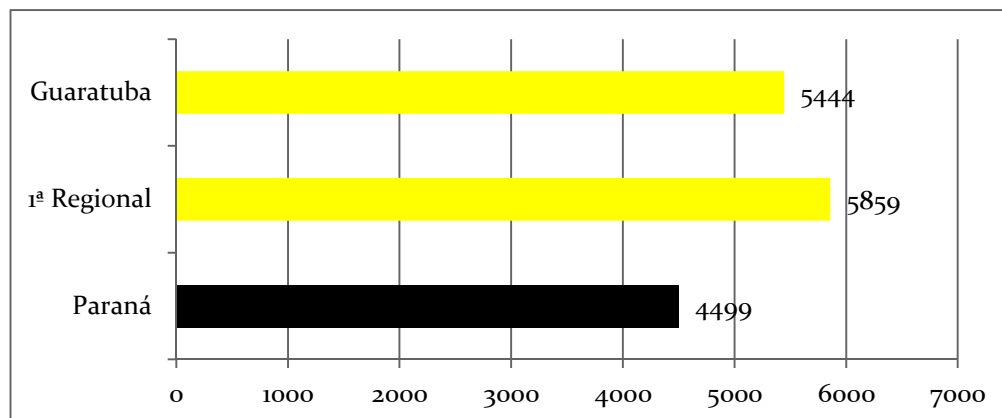
Fonte: Informe Epidemiológico SESA/PR - Secretaria Municipal da Saúde - Vigilância Epidemiológica.

## GUARATUBA

Confirmados	Óbitos	Recuperados	Descartados	Em Investigação	Notificados
<b>2.018</b>	<b>41</b>	<b>1.604</b>	<b>3.010</b>	<b>90</b>	<b>5.118</b>

(\*) 3 Casos divulgados pela SESA/PR na data de 10/10/2020 estão duplicados.

## COEFICIENTE DE INCIDÊNCIA POR REGIONAL (100 MIL HABITANTES)



**EMERGÊNCIA**

50% acima da incidência estadual

**ATENÇÃO**

Entre 50% e a incidência estadual

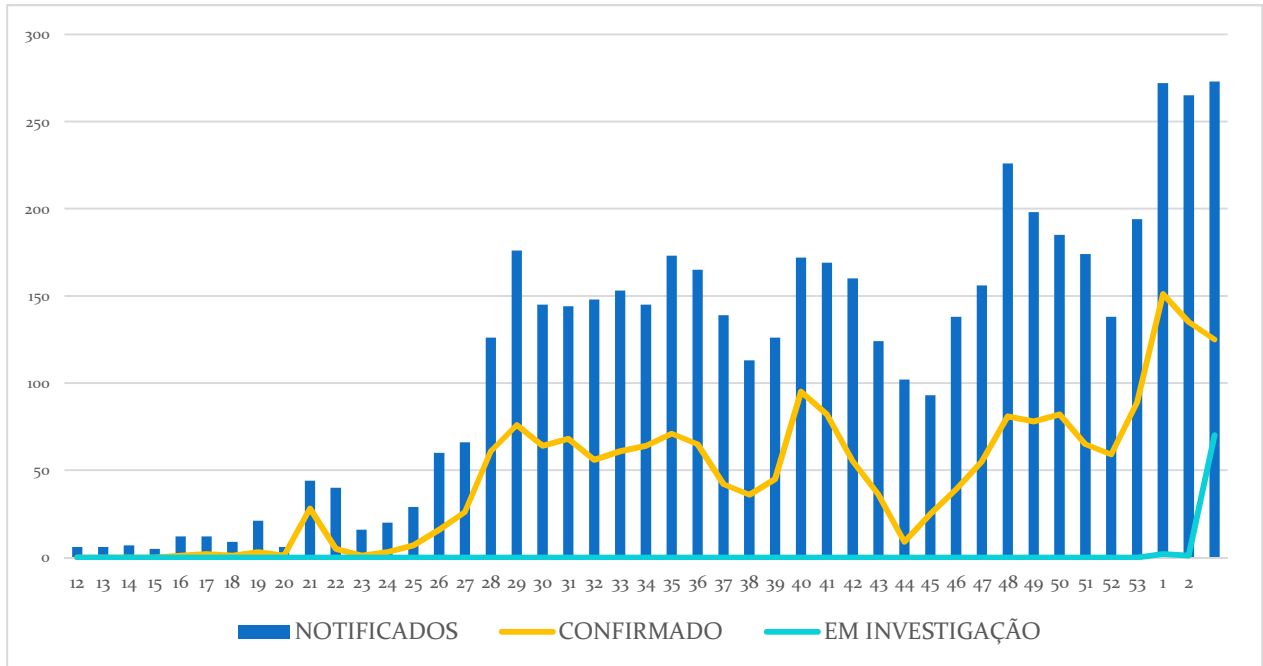
**ALERTA**

Abaixo da incidência estadual

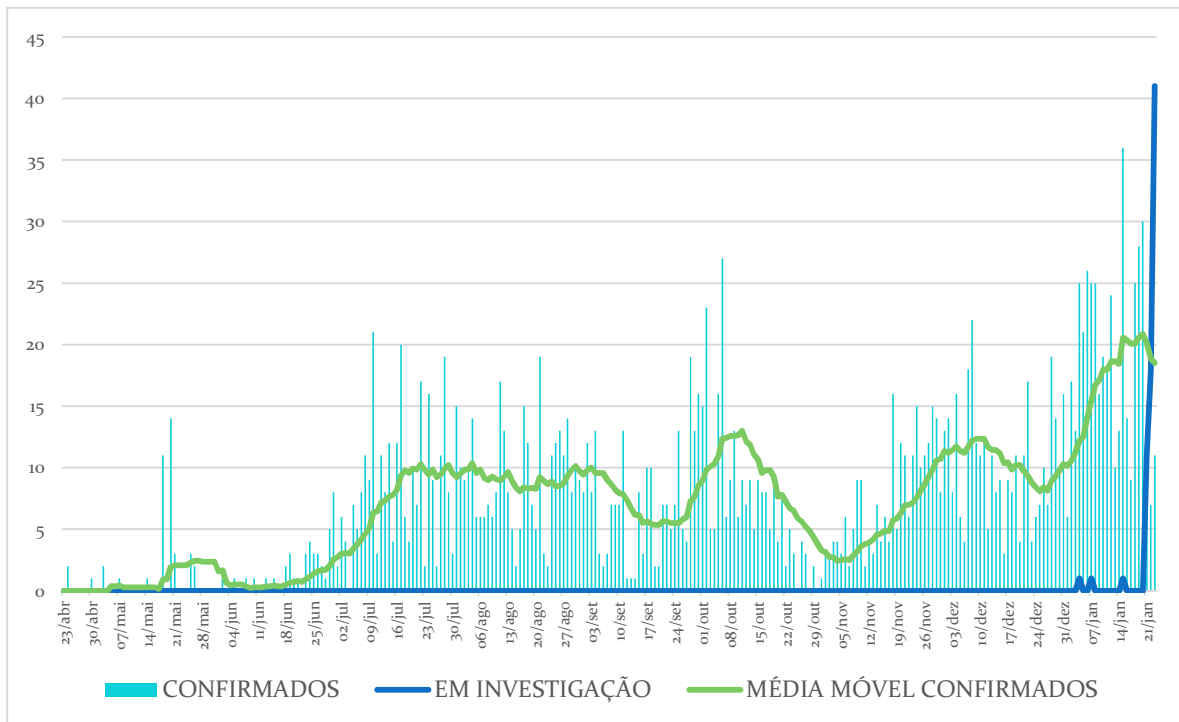
Fonte: Informe Epidemiológico SESA / Secretaria Municipal de Saúde.

## [BOLETIM DE ACOMPANHAMENTO DO COVID 19 – GUARATUBA - SEMANA EPIDEMIOLÓGICA 03]

### CASOS NOTIFICADOS, CONFIRMADOS E EM INVESTIGAÇÃO POR SEMANA EPIDEMIOLÓGICA

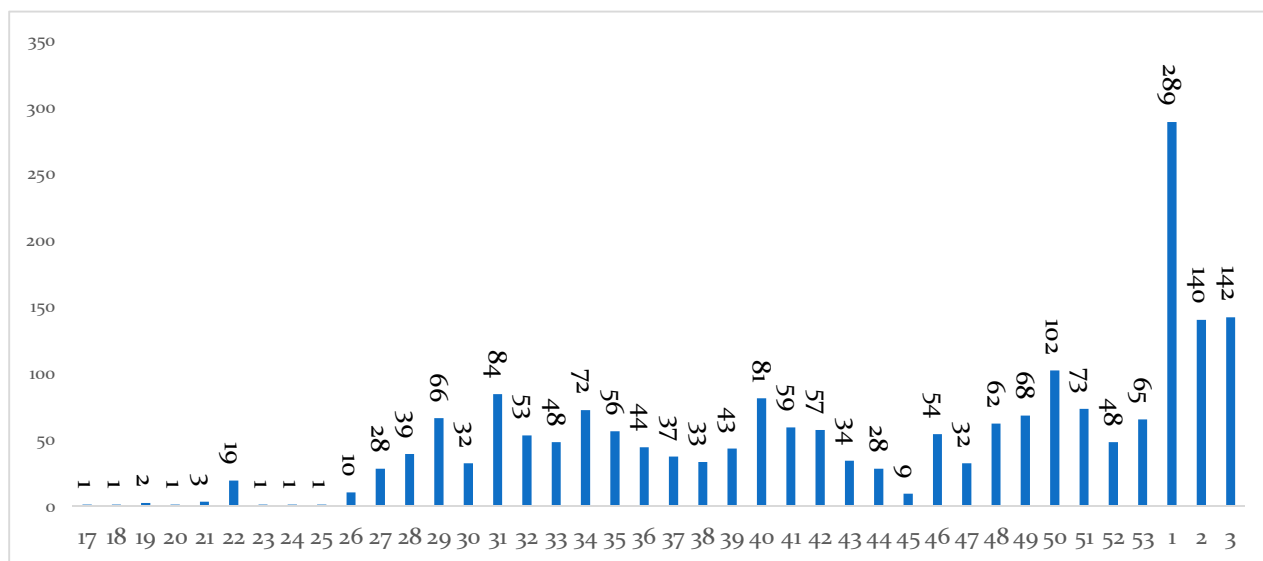


### CASOS CONFIRMADOS POR DATA DA NOTIFICAÇÃO



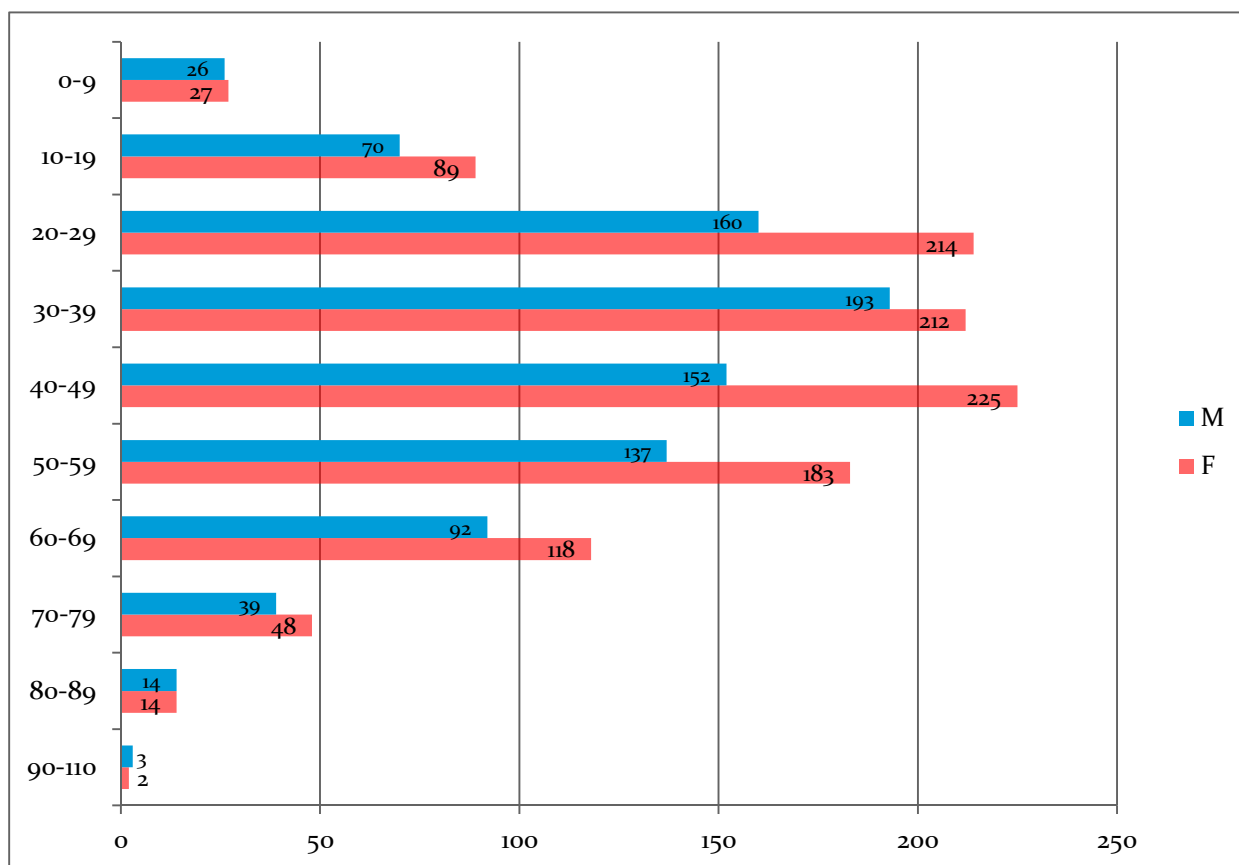
## [BOLETIM DE ACOMPANHAMENTO DO COVID 19 – GUARATUBA - SEMANA EPIDEMIOLÓGICA 03]

### CASOS NOVOS POR DATA DA DIVULGAÇÃO E SEMANA EPIDEMIOLÓGICA

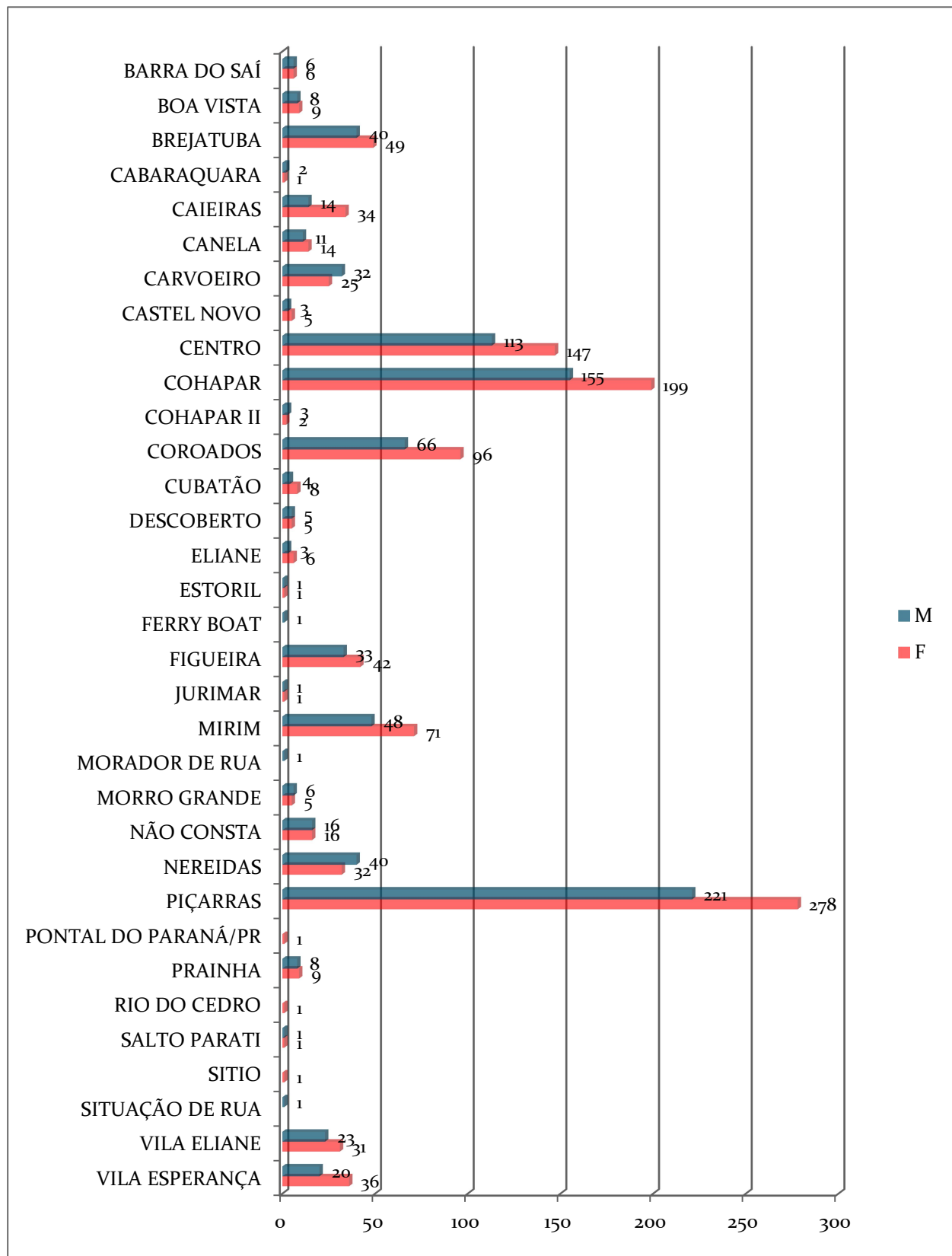


\* Em 07/01/2021 (Semana nº01) a SESA confirmou 134 casos retroativos: julho (7), agosto (31), setembro (22), outubro (43), novembro (5), dezembro (26).

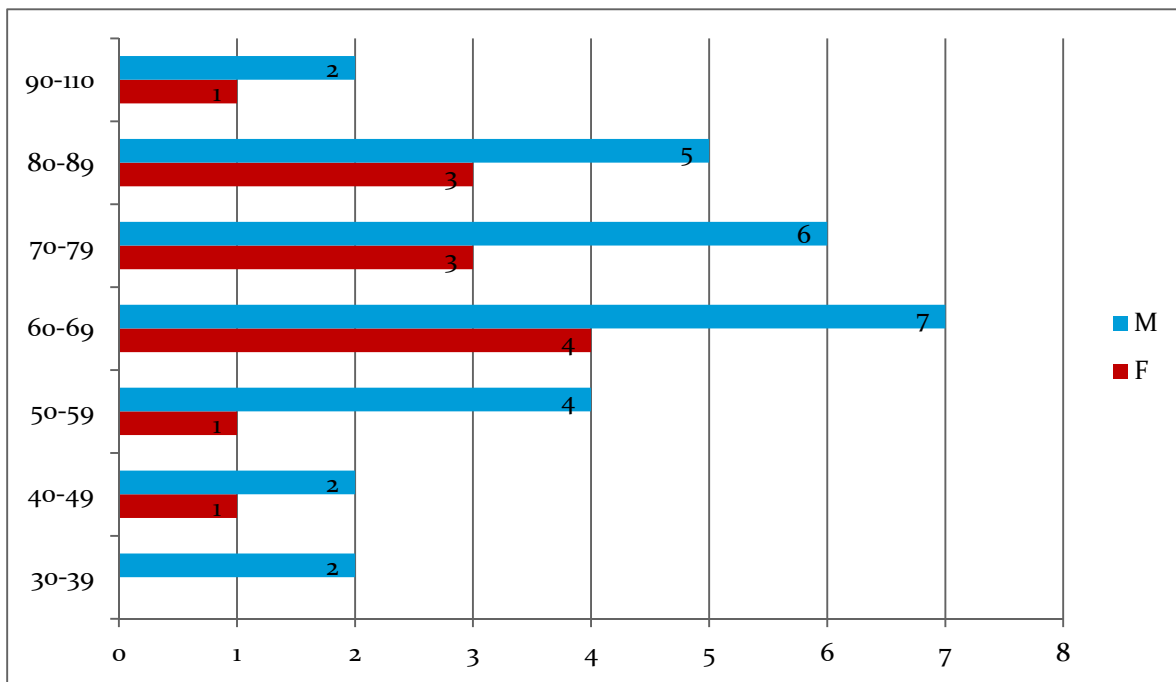
### CASOS ACUMULADOS CONFIRMADOS POR FAIXA ETÁRIA E SEXO



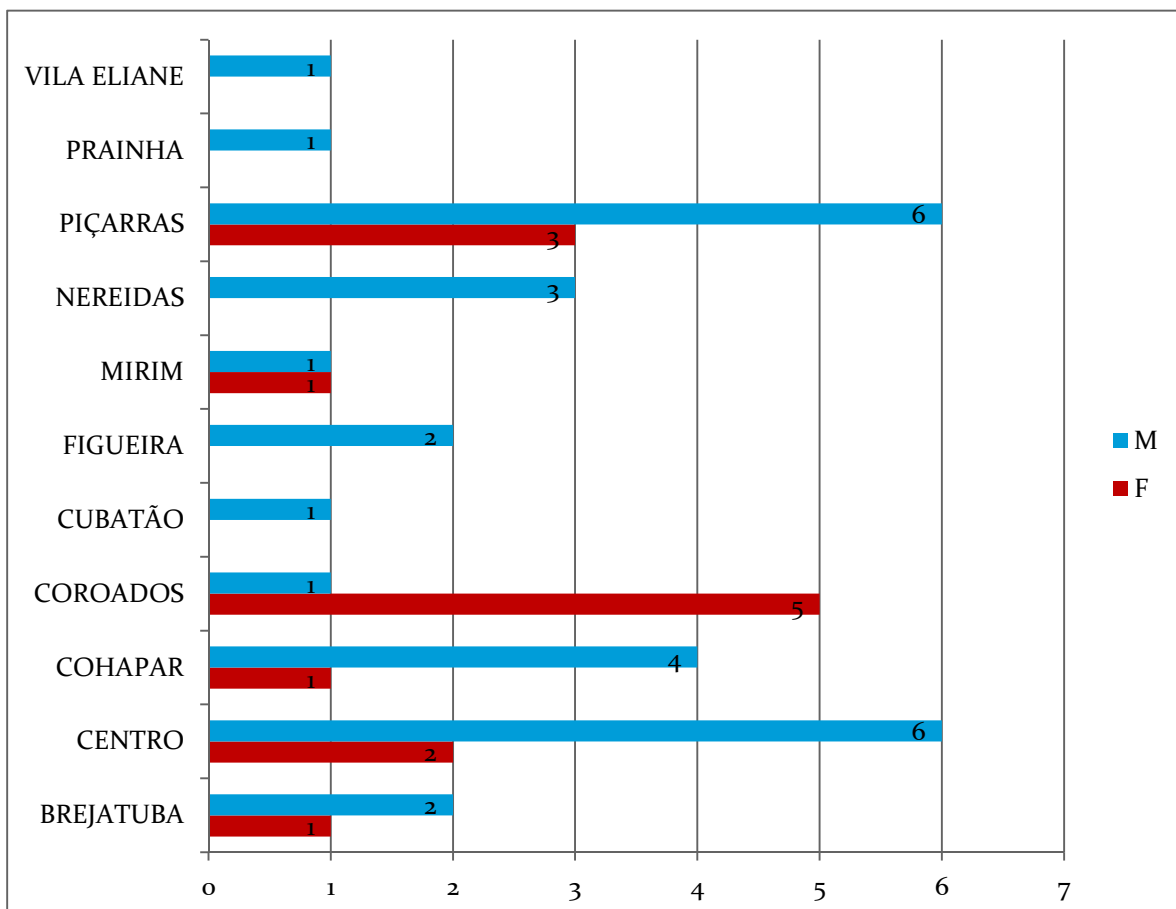
## CASOS ACUMULADOS POR BAIRRO



## ÓBITOS ACUMULADOS POR FAIXA ETÁREA E SEXO



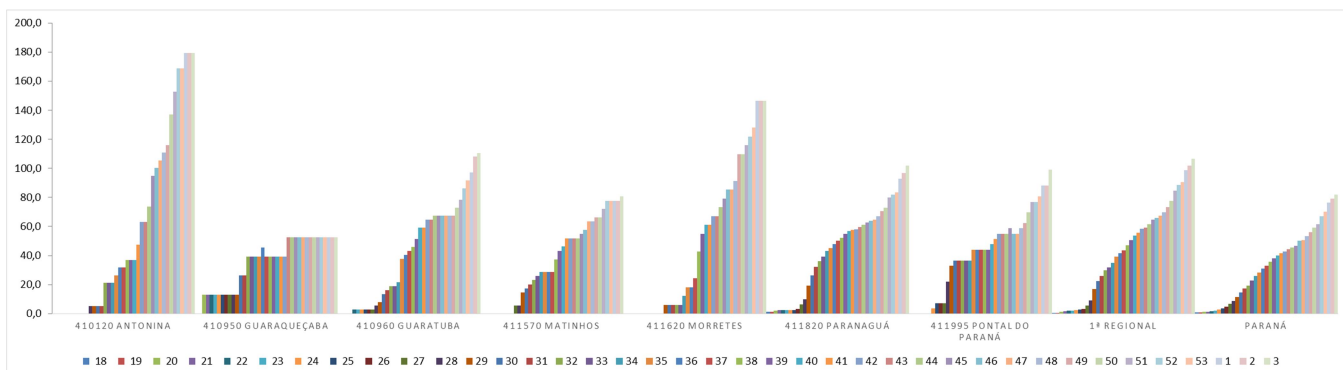
## ÓBITOS ACUMULADOS POR BAIRRO E SEXO





# [BOLETIM DE ACOMPANHAMENTO DO COVID 19 – GUARATUBA - SEMANA EPIDEMIOLÓGICA 03]

## COEFICIENTE DE ÓBITOS(ACUMULADOS) POR 100 MIL/HABITANTES POR SEMANA EPIDEMIOLÓGICA - 1ª REGIONAL DE SAÚDE



## PACIENTES INTERNADOS (23/01/2021) – POR FAIXA ETÁREA E IDADE

