



# [BOLETIM DE ACOMPANHAMENTO DO COVID 19 – GUARATUBA - SEMANA EPIDEMIOLÓGICA 01]

## PANORAMA

	MUNDO	BRASIL	PARANÁ	1ª REGIONAL DE SAÚDE	GUARATUBA
<b>Casos</b>	87.589.206	8.013.708	467.913	15.824	1.736
<b>Óbitos</b>	1.906.606	201.460	8.669	293	36

Fontes: Dados do Mundo disponibilizados pela OMS, disponível em <https://covid19.who.int/> e consultados no dia 09/01/2021 às 12h. Dados do Brasil disponibilizados no portal Coronavírus Brasil, disponível em <https://covid.saude.gov.br/> e atualizado no dia 08/01/2021 às 18h30. Dados de casos confirmados de residentes no Paraná consultados da planilha de monitoramento diário de casos do CVIE/DAV/SESA no dia 09/01/2021, às 12h. Dados preliminares, sujeitos a alterações.

## 1ª REGIONAL DE SAÚDE

Município	Nº Casos Confirmados (Acumulado)	Nº Casos Óbitos (Acumulado)	Nº Casos Recuperados (Acumulado)
<b>Guaratuba</b>	<b>1.736</b>	<b>36</b>	<b>1.367</b>
Antonina	1.311	34	1.131
Guaraqueçaba	182	4	159
Matinhos	1.011	27	863
Morretes	1.110	24	983
Paranaguá	9.344	144	5.802
Pontal do Paraná	1.130	24	690
<b>Total</b>	<b>15.824</b>	<b>293</b>	<b>10.995</b>

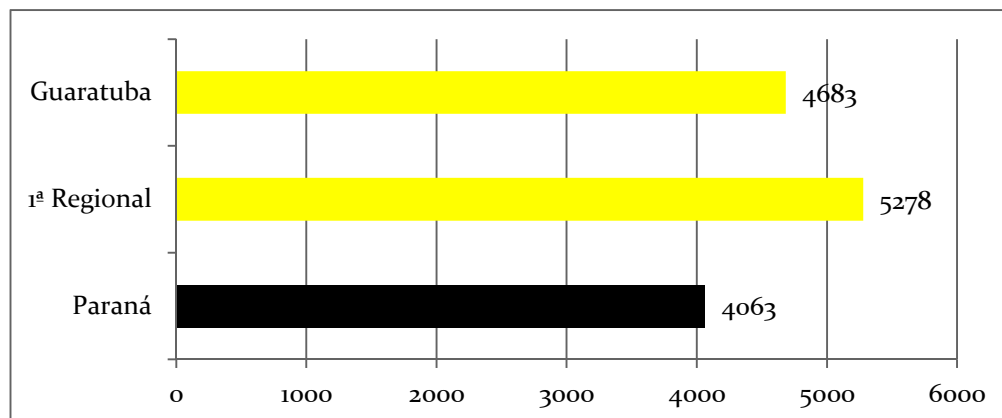
Fonte: Informe Epidemiológico SESA/PR - Secretaria Municipal da Saúde - Vigilância Epidemiológica.

## GUARATUBA

Confirmados	Óbitos	Recuperados	Descartados	Em Investigação	Notificados
<b>1.736</b>	<b>36</b>	<b>1.367</b>	<b>2.755</b>	<b>93</b>	<b>4.584</b>

(\*) 3 Casos divulgados pela SESA/PR na data de 10/10/2020 estão duplicados.

## COEFICIENTE DE INCIDÊNCIA POR REGIONAL (100 MIL HABITANTES)



**EMERGÊNCIA**

50% acima da incidência estadual

**ATENÇÃO**

Entre 50% e a incidência estadual

**ALERTA**

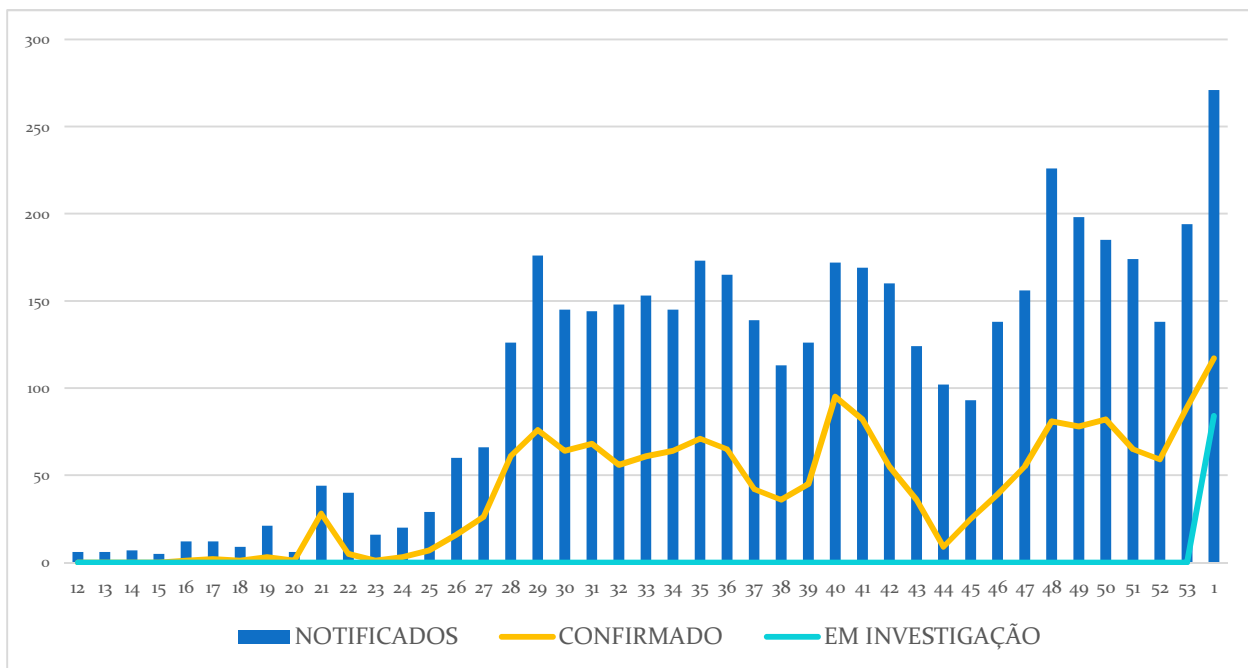
Abaixo da incidência estadual

Fonte: Informe Epidemiológico SESA / Secretaria Municipal de Saúde.

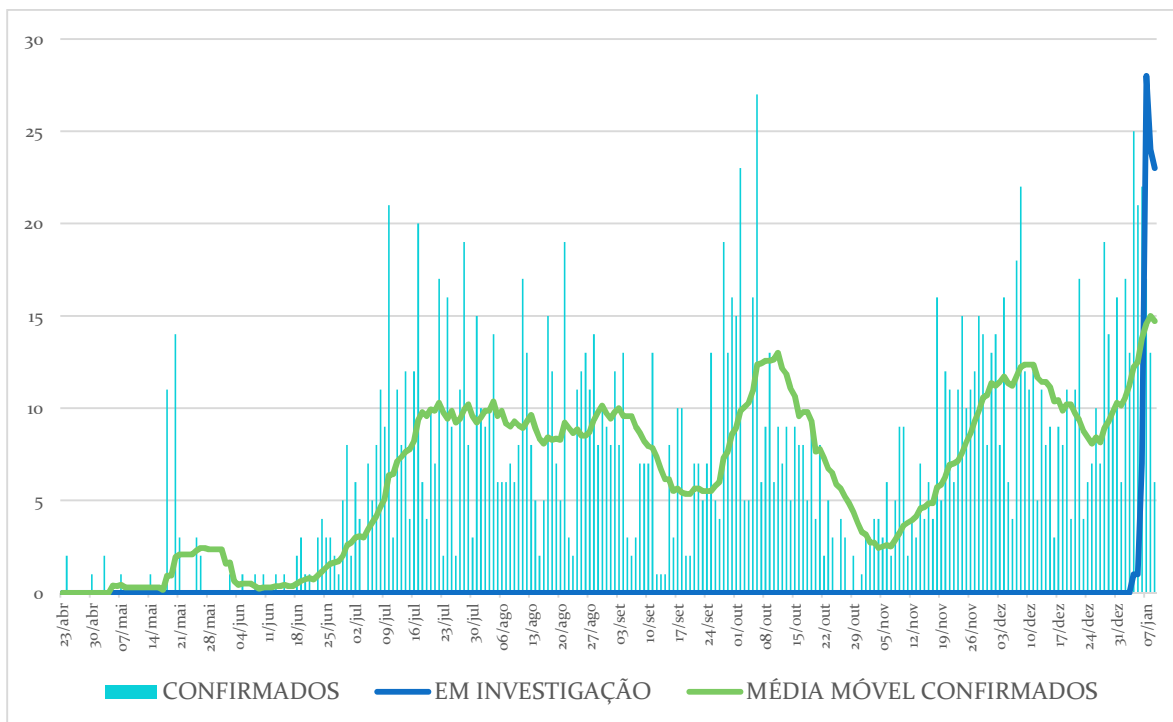


# [BOLETIM DE ACOMPANHAMENTO DO COVID 19 – GUARATUBA - SEMANA EPIDEMIOLÓGICA 01]

## CASOS NOTIFICADOS, CONFIRMADOS E EM INVESTIGAÇÃO POR SEMANA EPIDEMIOLÓGICA

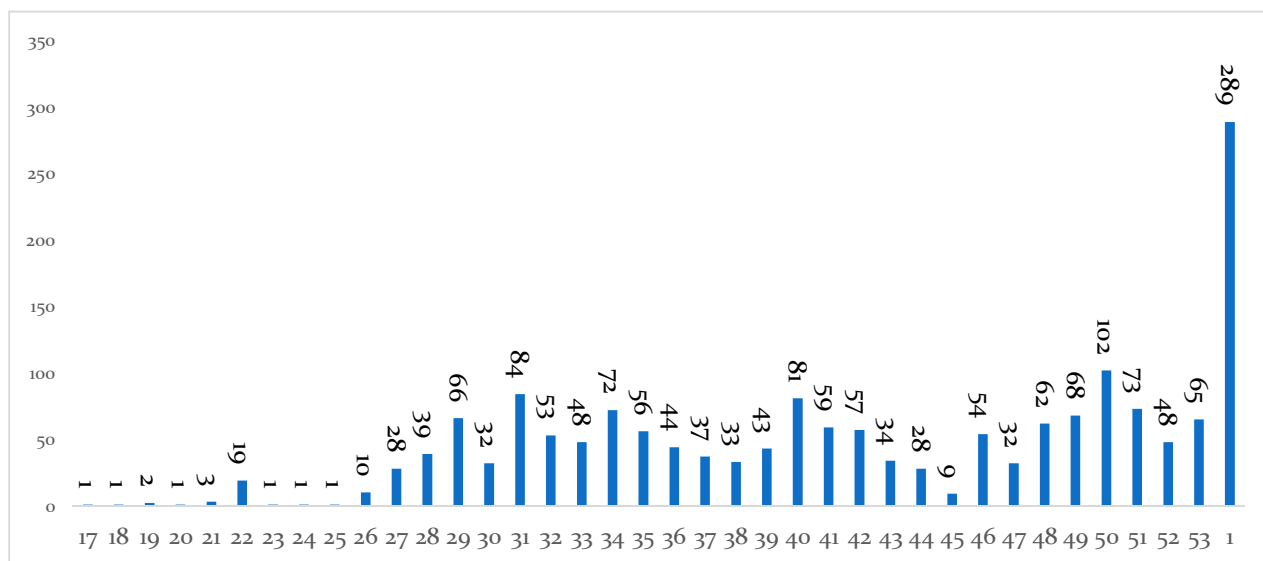


## CASOS CONFIRMADOS POR DATA DA NOTIFICAÇÃO



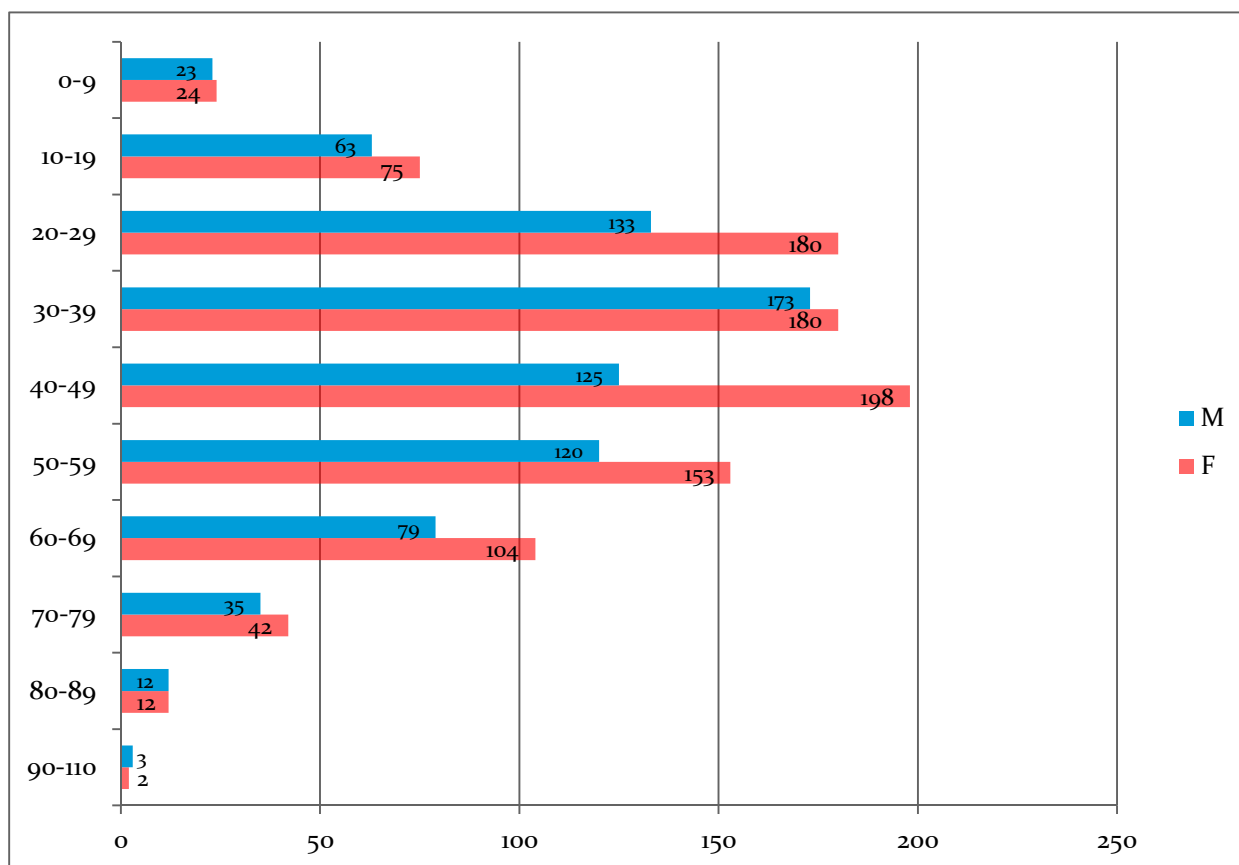
## [BOLETIM DE ACOMPANHAMENTO DO COVID 19 – GUARATUBA - SEMANA EPIDEMIOLÓGICA 01]

### CASOS NOVOS POR DATA DA DIVULGAÇÃO E SEMANA EPIDEMIOLÓGICA

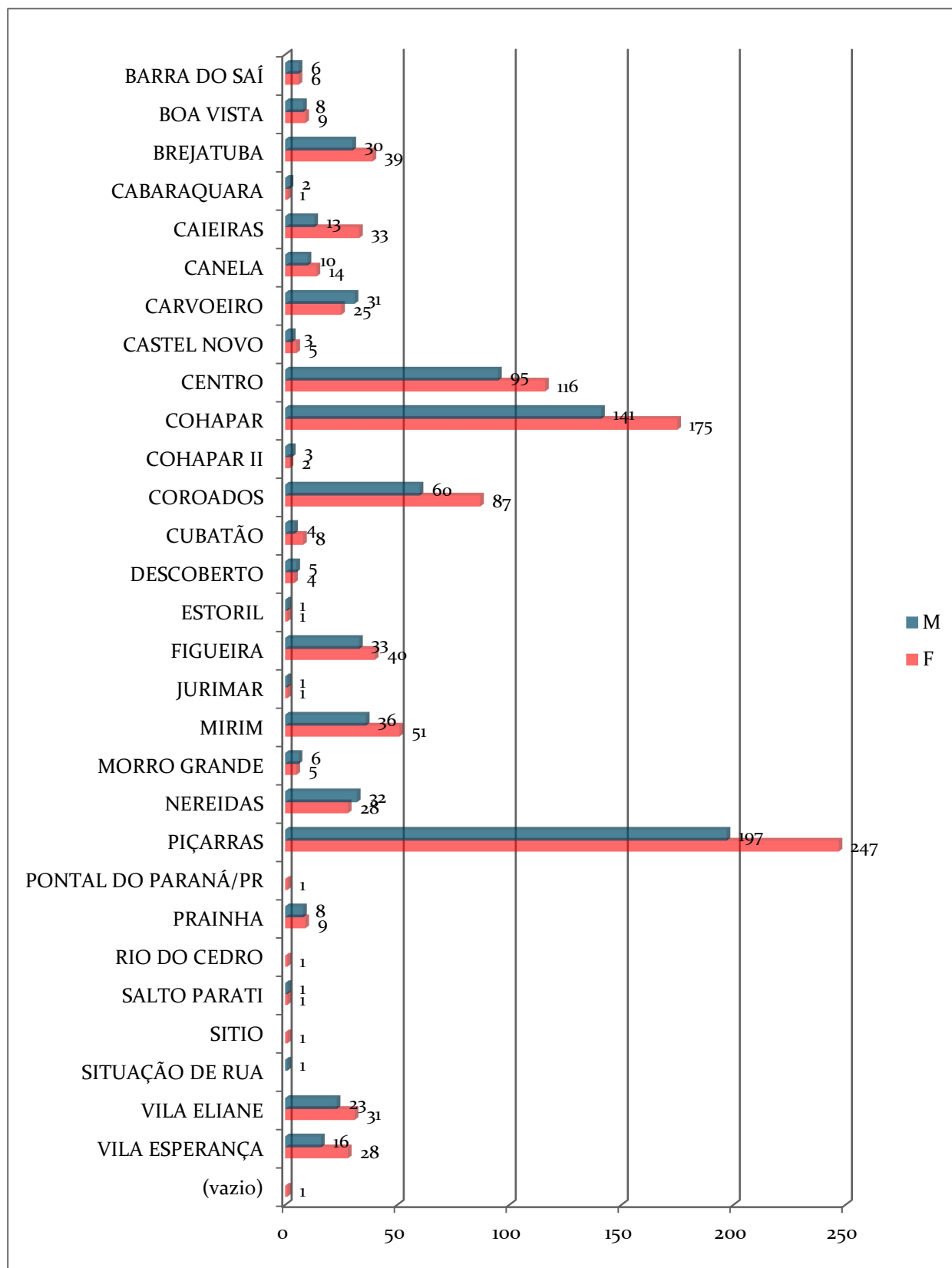


\* Em 07/01/2021 a SESA confirmou 134 casos retroativos: julho (7), agosto (31), setembro (22), outubro (43), novembro (5), dezembro (26).

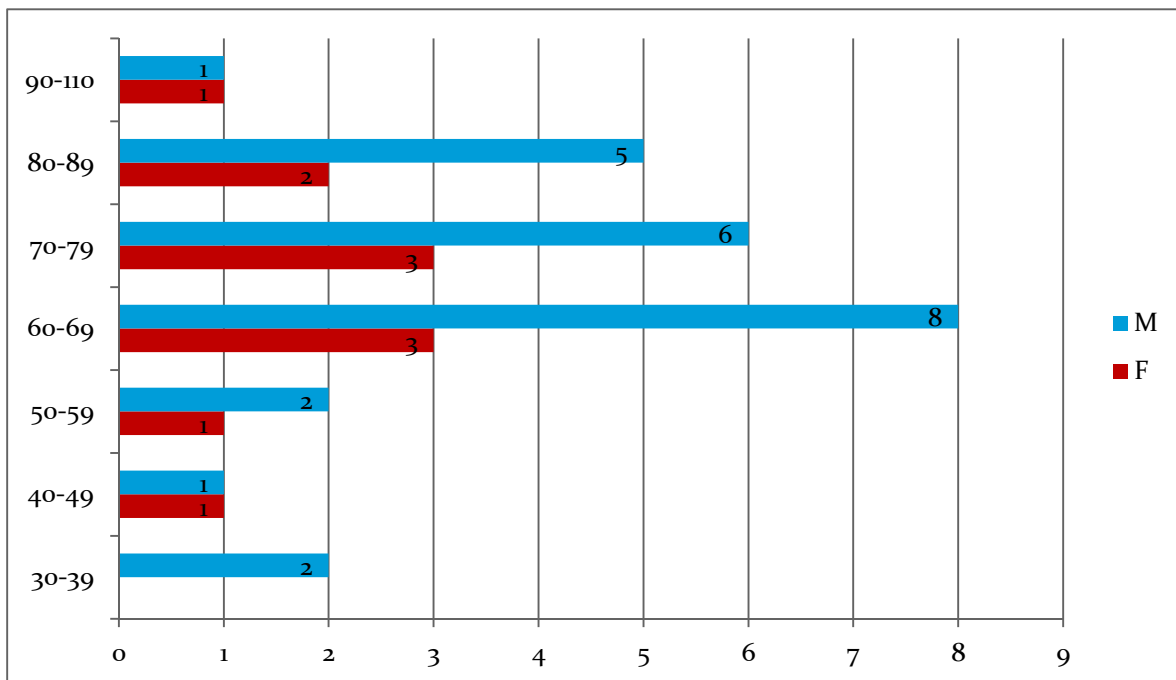
### CASOS ACUMULADOS CONFIRMADOS POR FAIXA ETÁRIA E SEXO



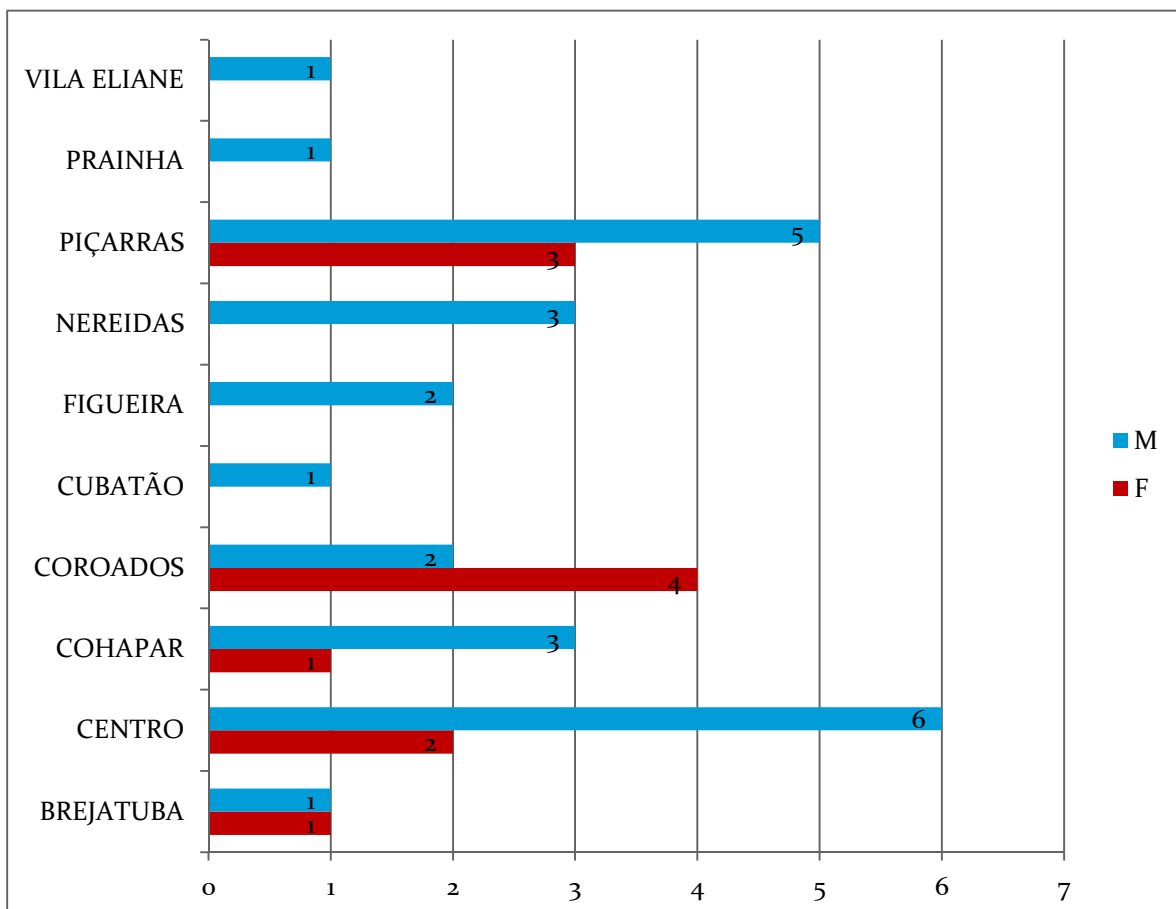
**CASOS ACUMULADOS POR BAIRRO**



## ÓBITOS ACUMULADOS POR FAIXA ETÁREA E SEXO



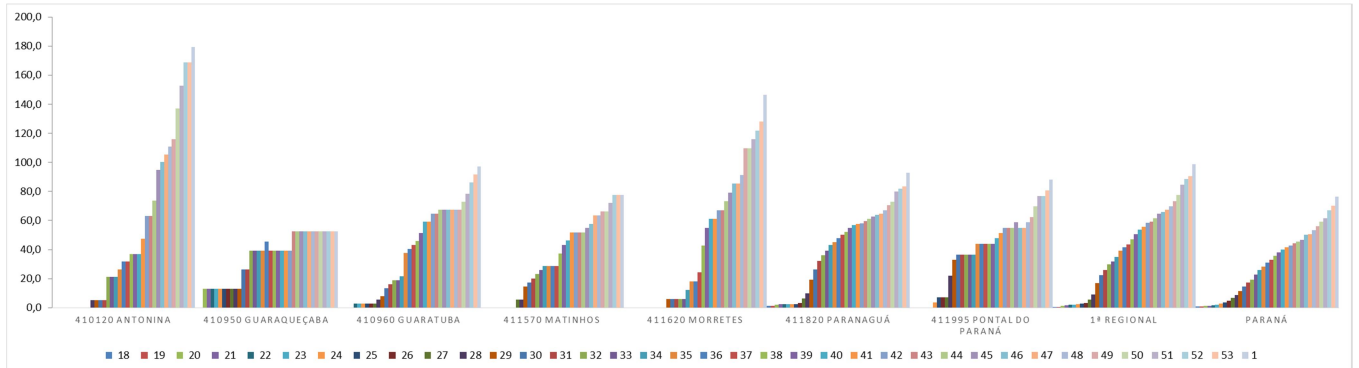
## ÓBITOS ACUMULADOS POR BAIRRO E SEXO





# [BOLETIM DE ACOMPANHAMENTO DO COVID 19 – GUARATUBA - SEMANA EPIDEMIOLÓGICA 01]

## COEFICIENTE DE ÓBITOS(ACUMULADOS) POR 100 MIL/HABITANTES POR SEMANA EPIDEMIOLÓGICA - 1ª REGIONAL DE SAÚDE



## PACIENTES INTERNADOS (09/01/2021) – POR FAIXA ETÁREA E IDADE

