



[BOLETIM DE ACOMPANHAMENTO DO COVID 19 – GUARATUBA - SEMANA EPIDEMIOLÓGICA 53]

PANORAMA

	MUNDO	BRASIL	PARANÁ	1ª REGIONAL DE SAÚDE	GUARATUBA
Casos	81.947.503	7.619.200	416.434	13.522*	1.447*
Óbitos	1.808.041	193.875	7.938	269	34

Fontes: Dados Mundo e Brasil disponibilizados pela OMS. Disponível em: <https://covid19.who.int/>, consultados no dia 02/01/2021, às 12h. Dados de casos confirmados de residentes no Paraná consultados da planilha de monitoramento diário de casos do CVIE/DAV/SESA no dia 02/01/2021, às 12h. Dados preliminares, sujeitos a alterações.

1ª REGIONAL DE SAÚDE

Município	Nº Casos Confirmados (Acumulado)	Nº Casos Óbitos (Acumulado)	Nº Casos Recuperados (Acumulado)
Guaratuba	1.447	34	1.150
Antonina	1.171	32	1.007
Guaraqueçaba	168	4	145
Matinhos	915	27	790
Morretes	1.039	21	828
Paranaguá	7.733	129	4.608
Pontal do Paraná	1.049	22	659
Total	13.552	269	9.187

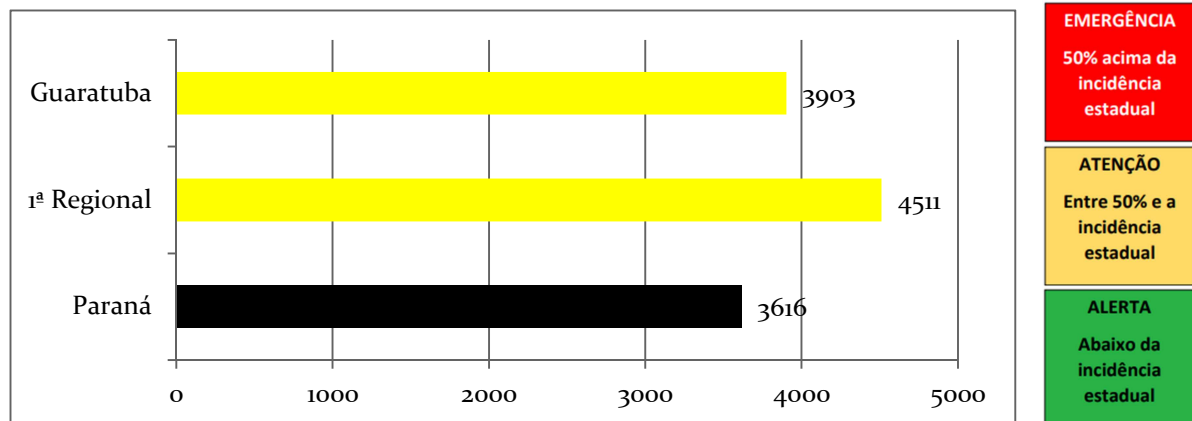
Fonte: Informe Epidemiológico SESA/PR - Secretaria Municipal da Saúde - Vigilância Epidemiológica.

GUARATUBA

Confirmados	Óbitos	Recuperados	Descartados	Em Investigação	Notificados
1.447*	34	1.150	2.614	252	4.313

(*) 3 Casos divulgados pela SESA/PR na data de 10/10/2020 estão duplicados.

COEFICIENTE DE INCIDÊNCIA POR REGIONAL (100 MIL HABITANTES)

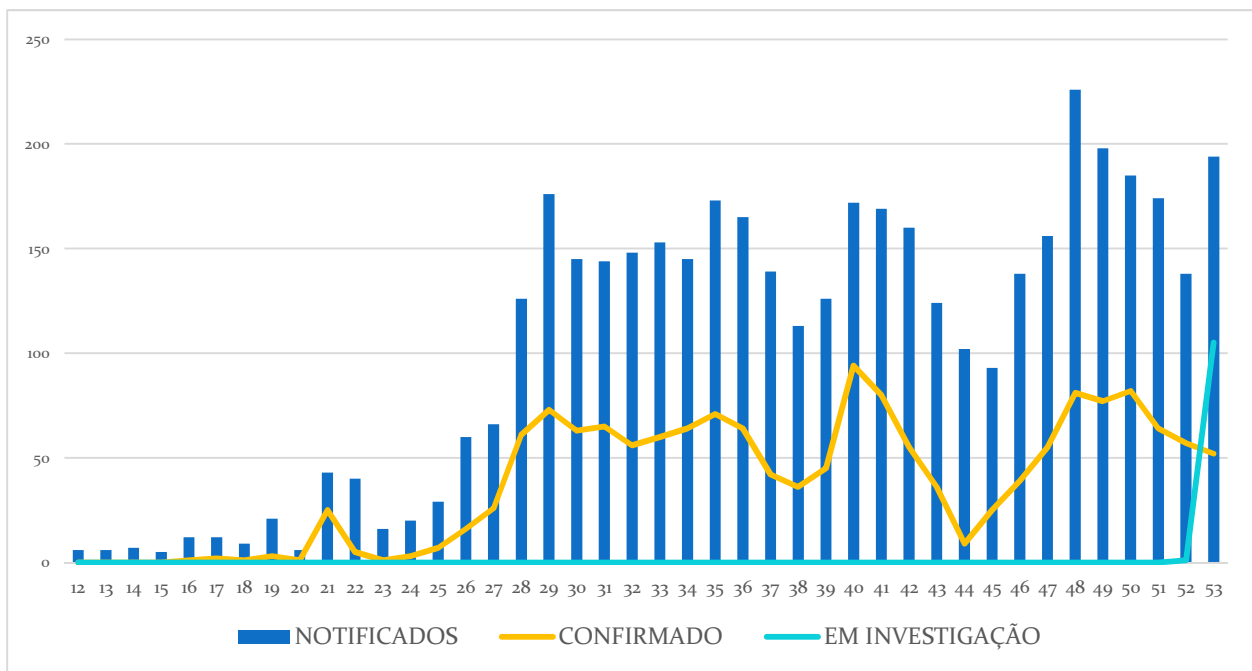


Fonte: Informe Epidemiológico SESA / Secretaria Municipal de Saúde.

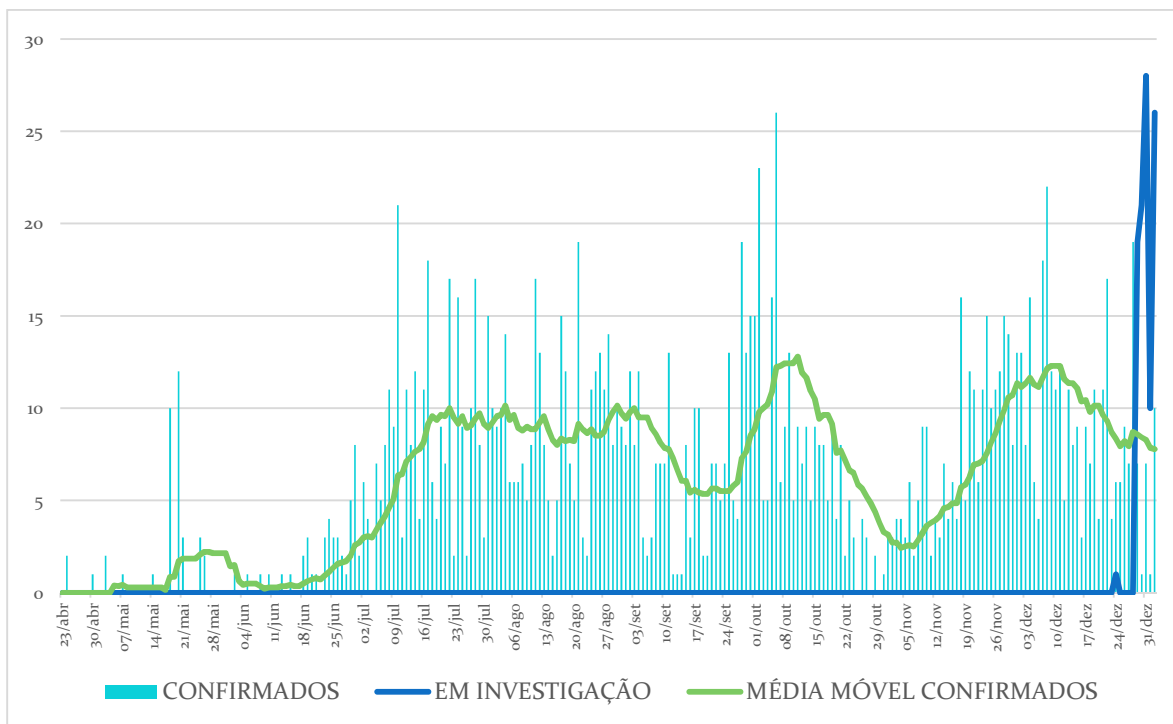


[BOLETIM DE ACOMPANHAMENTO DO COVID 19 – GUARATUBA - SEMANA EPIDEMIOLÓGICA 53]

CASOS NOTIFICADOS, CONFIRMADOS E EM INVESTIGAÇÃO POR SEMANA EPIDEMIOLÓGICA

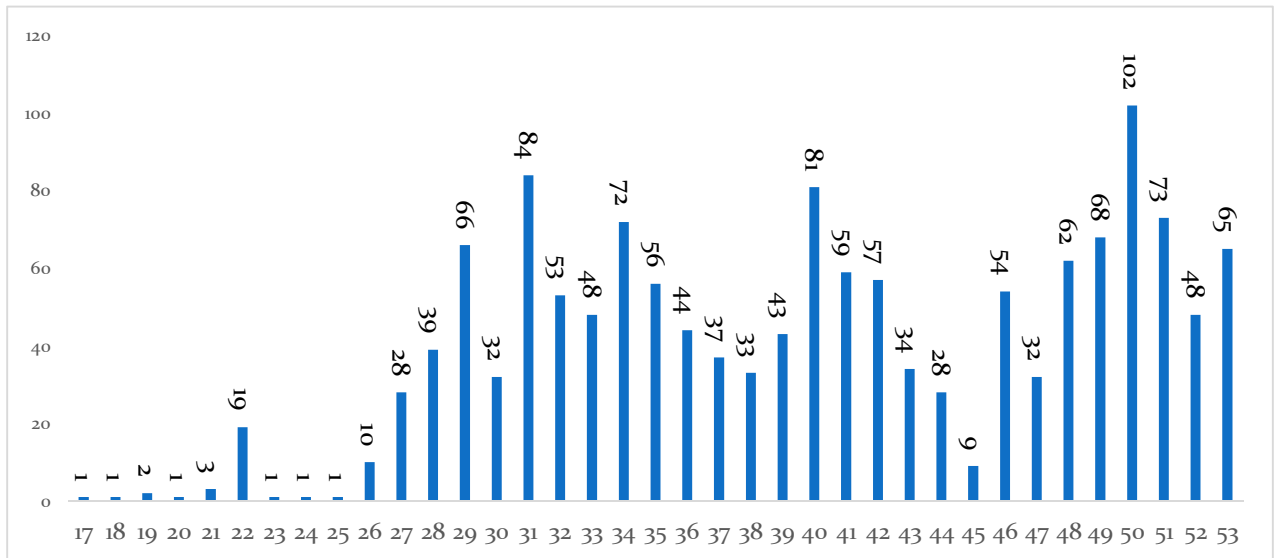


CASOS CONFIRMADOS POR DATA DA NOTIFICAÇÃO

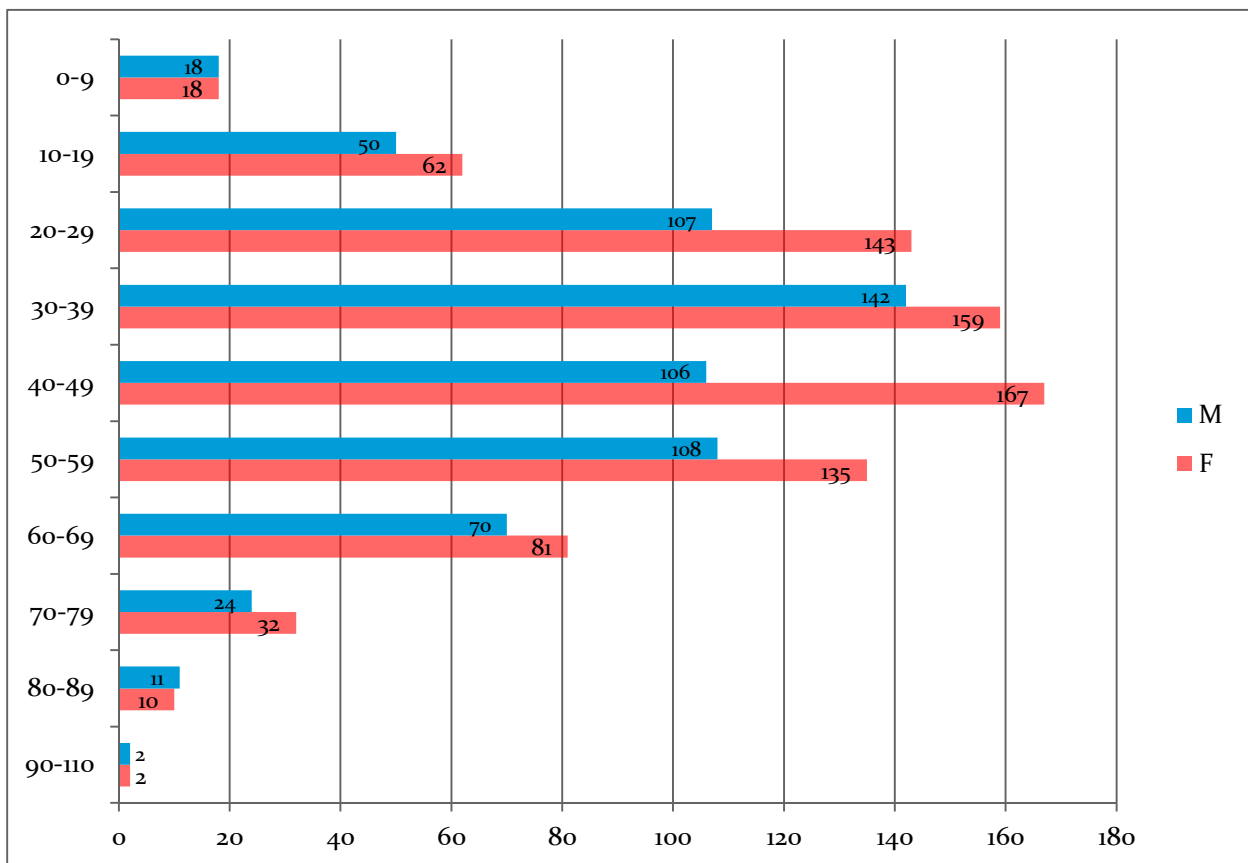


[BOLETIM DE ACOMPANHAMENTO DO COVID 19 – GUARATUBA - SEMANA EPIDEMIOLÓGICA 53]

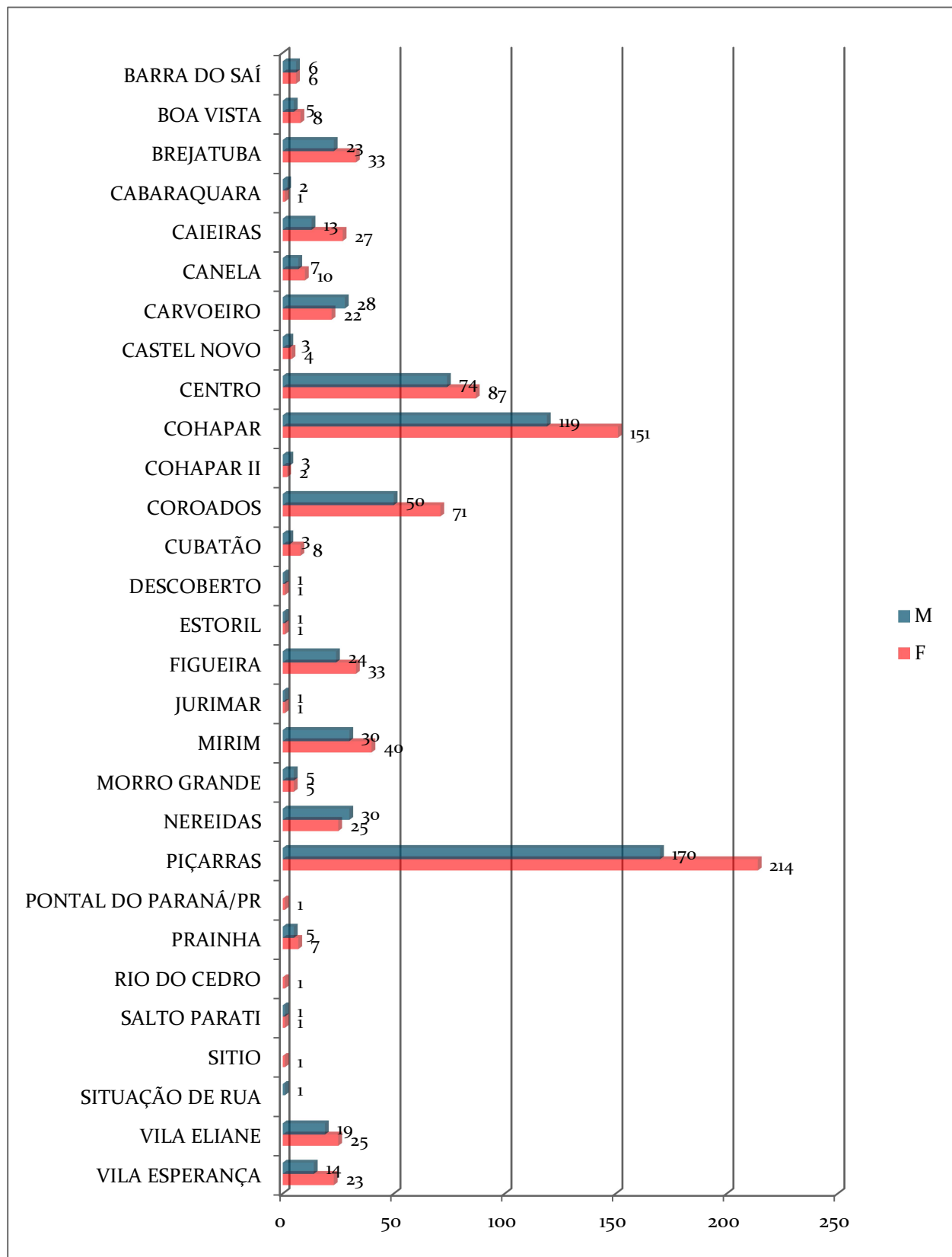
CASOS NOVOS POR DATA DA DIVULGAÇÃO E SEMANA EPIDEMIOLÓGICA



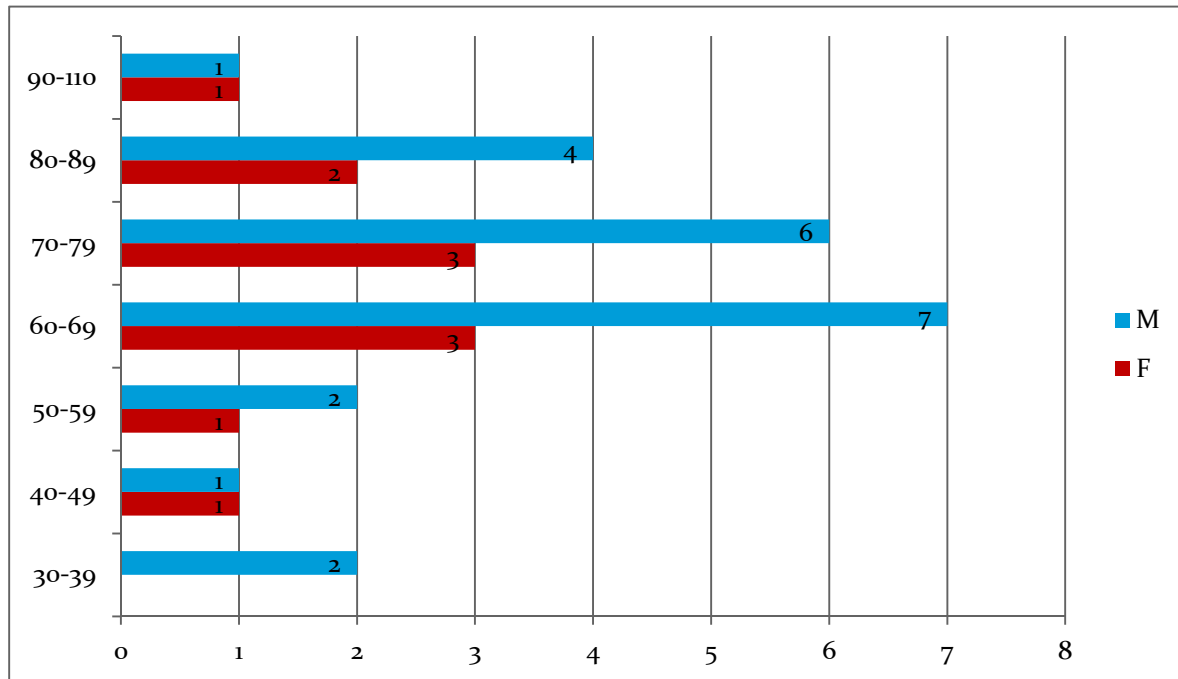
CASOS ACUMULADOS CONFIRMADOS POR FAIXA ETÁRIA E SEXO



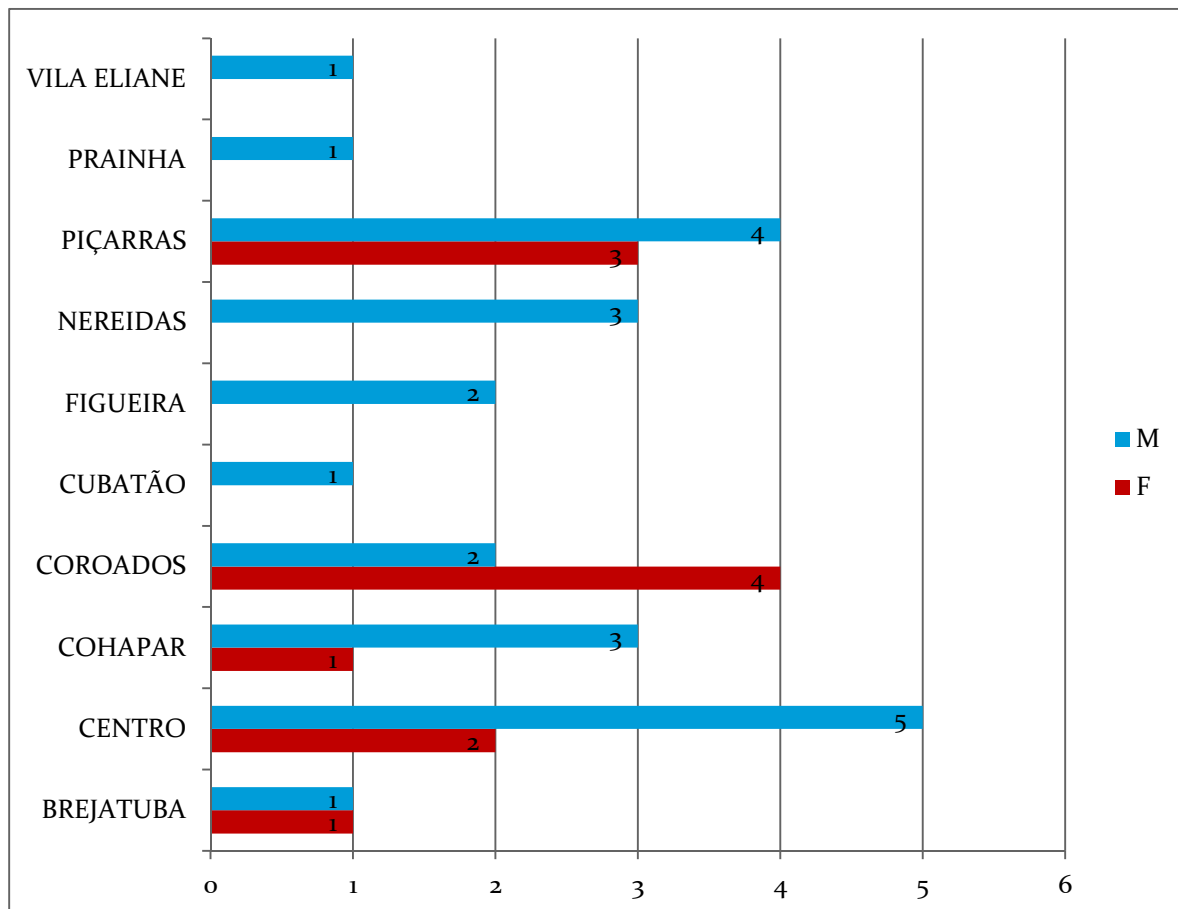
CASOS ACUMULADOS POR BAIRRO



ÓBITOS ACUMULADOS POR FAIXA ETÁREA E SEXO



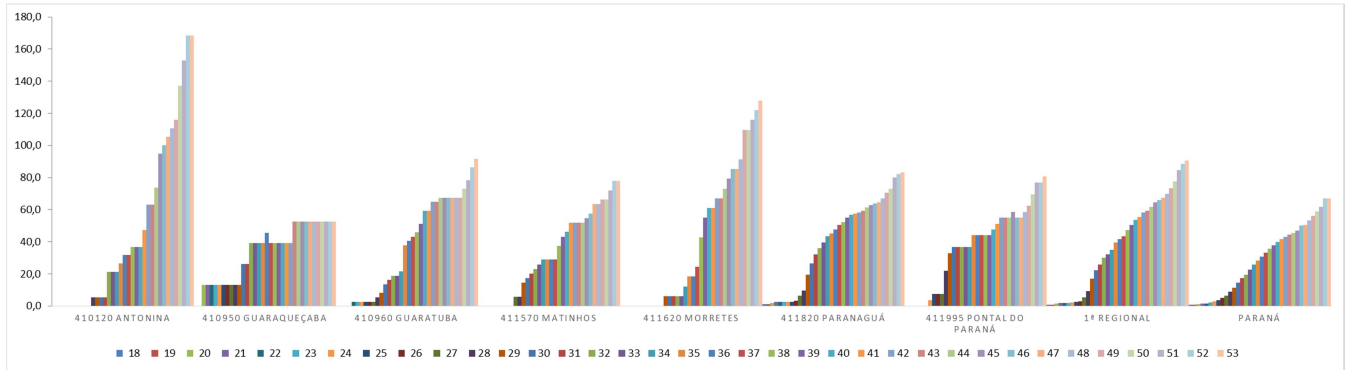
ÓBITOS ACUMULADOS POR BAIRRO E SEXO





[BOLETIM DE ACOMPANHAMENTO DO COVID 19 – GUARATUBA - SEMANA EPIDEMIOLÓGICA 53]

COEFICIENTE DE ÓBITOS(ACUMULADOS) POR 100 MIL/HABITANTES POR SEMANA EPIDEMIOLÓGICA - 1ª REGIONAL DE SAÚDE



PACIENTES INTERNADOS (02/01/2021) – POR FAIXA ETÁREA E IDADE

