



[BOLETIM DE ACOMPANHAMENTO DO COVID 19 – GUARATUBA - SEMANA EPIDEMIOLÓGICA 51]

PANORAMA

	MUNDO	BRASIL	PARANÁ	1ª REGIONAL DE SAÚDE	GUARATUBA
Casos	73.996.237	7.110.434	371.407	12.311 *	1.334*
Óbitos	1.663.474	184.827	7.211	251	29

Fontes: Dados Mundo e Brasil disponibilizados pela OMS. Disponível em: <https://covid19.who.int/>, consultados no dia 19/12/2020, às 12h. Dados de casos confirmados de residentes no Paraná consultados da planilha de monitoramento diário de casos do CVIE/DAV/SESA no dia 19/12/2020, às 12h. Dados preliminares, sujeitos a alterações.

1ª REGIONAL DE SAÚDE

Município	Nº Casos Confirmados (Acumulado)	Nº Casos Óbitos (Acumulado)	Nº Casos Recuperados (Acumulado)
Guaratuba	1.334	29	1.118
Antonina	1.092	29	914
Guaraqueçaba	161	4	138
Matinhos	764	25	647
Morretes	976	19	823
Paranaguá	6.995	124	4.586
Pontal do Paraná	989	21	657
Total	12.311	251	8.883

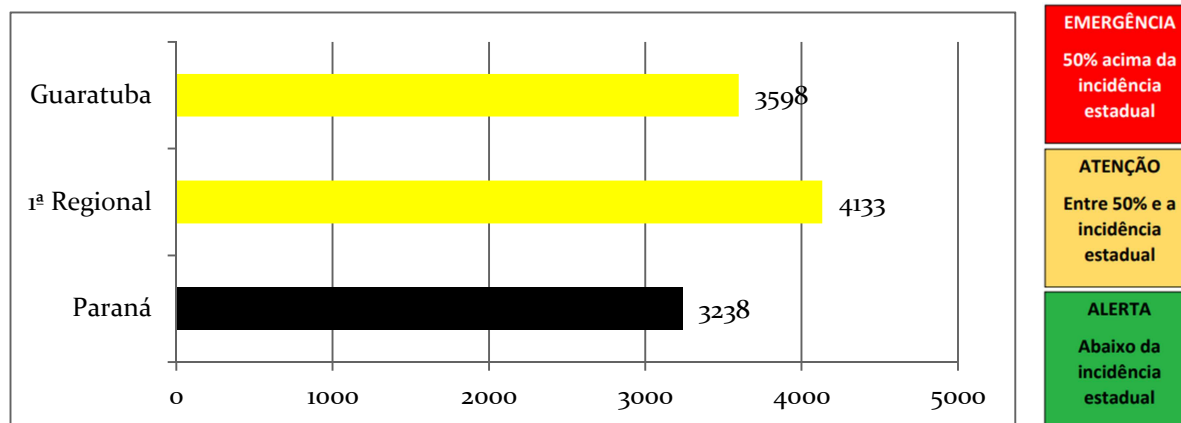
Fonte: Informe Epidemiológico SESA/PR - Secretaria Municipal da Saúde - Vigilância Epidemiológica.

GUARATUBA

Confirmados	Óbitos	Recuperados	Descartados	Em Investigação	Notificados
1.334*	29	1.118	2.452	203	3.989

(*) 3 Casos divulgados pela SESA/PR na data de 10/10/2020 estão duplicados.

COEFICIENTE DE INCIDÊNCIA POR REGIONAL (100 MIL HABITANTES)

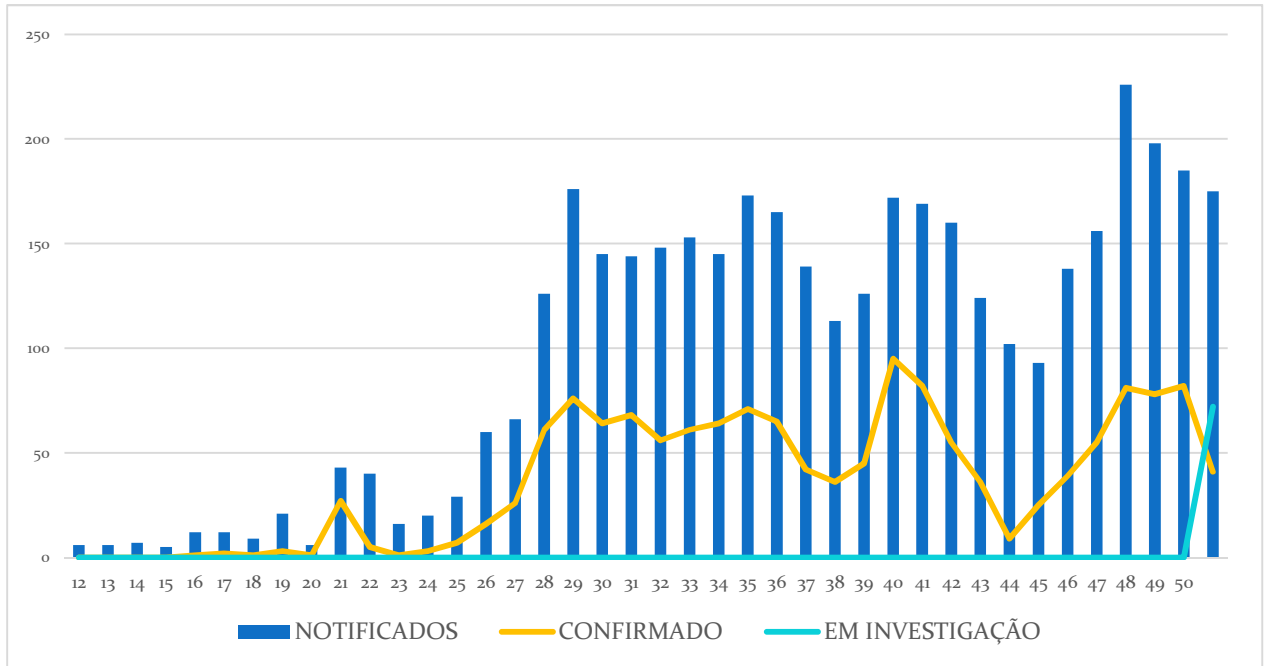


Fonte: Informe Epidemiológico SESA / Secretaria Municipal de Saúde.

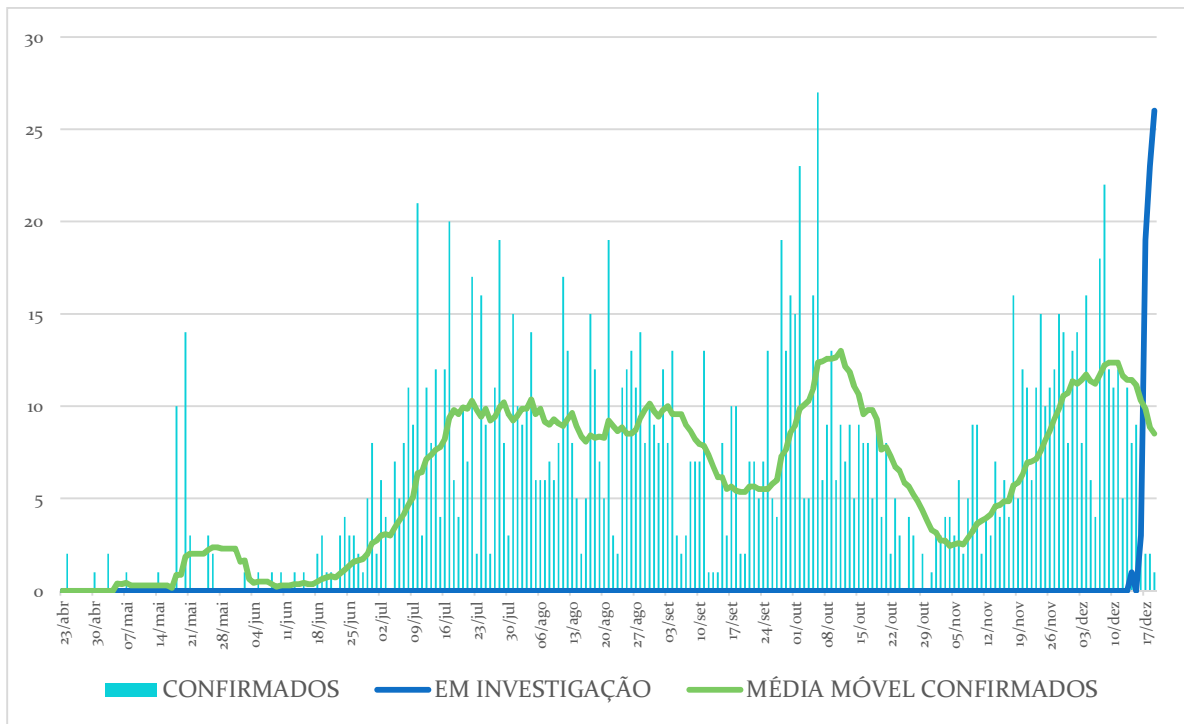


[BOLETIM DE ACOMPANHAMENTO DO COVID 19 – GUARATUBA - SEMANA EPIDEMIOLÓGICA 51]

CASOS NOTIFICADOS, CONFIRMADOS E EM INVESTIGAÇÃO POR SEMANA EPIDEMIOLÓGICA



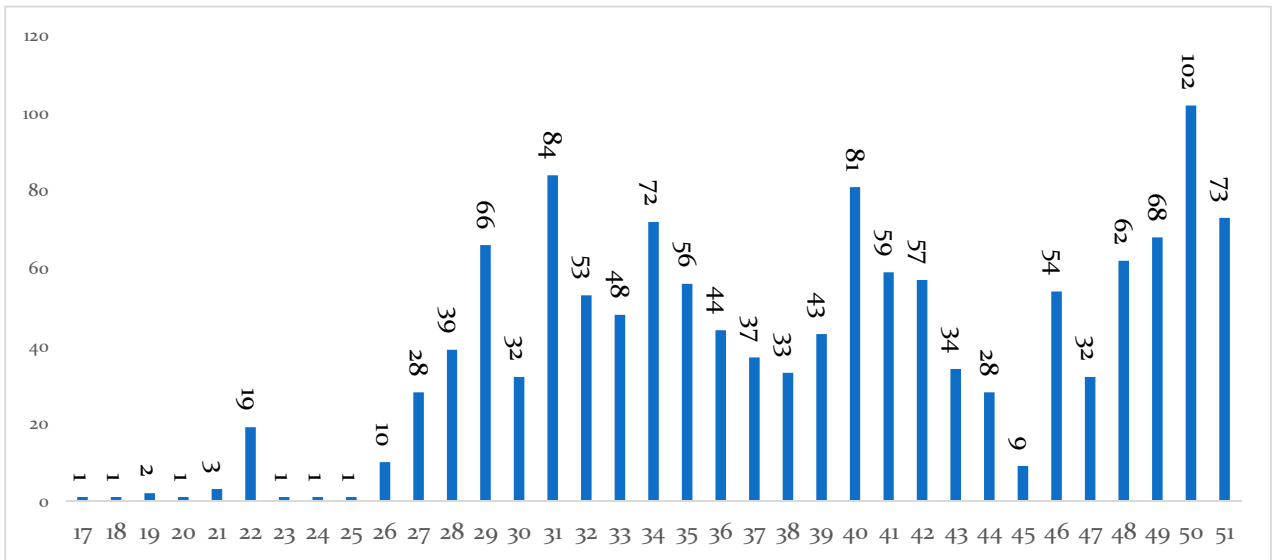
CASOS CONFIRMADOS POR DATA DA NOTIFICAÇÃO



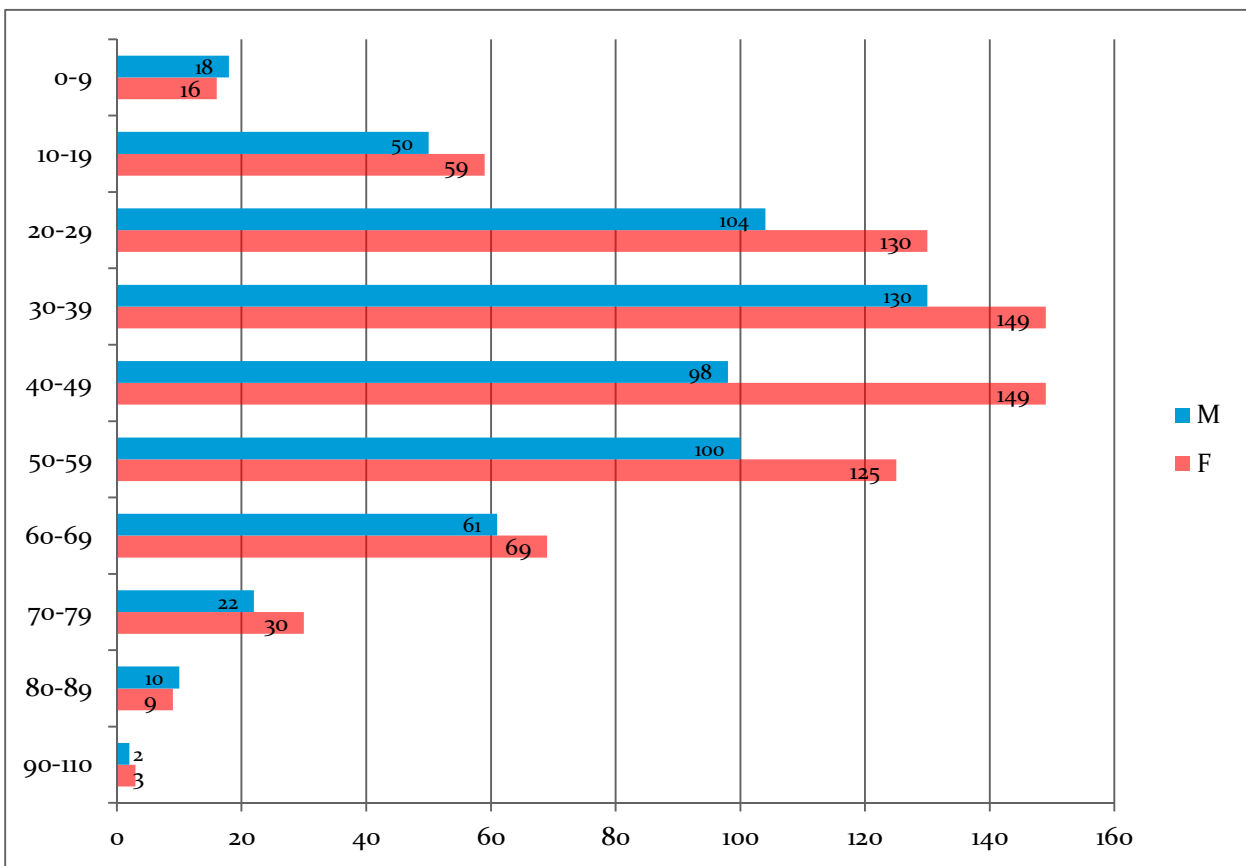


[BOLETIM DE ACOMPANHAMENTO DO COVID 19 – GUARATUBA - SEMANA EPIDEMIOLÓGICA 51]

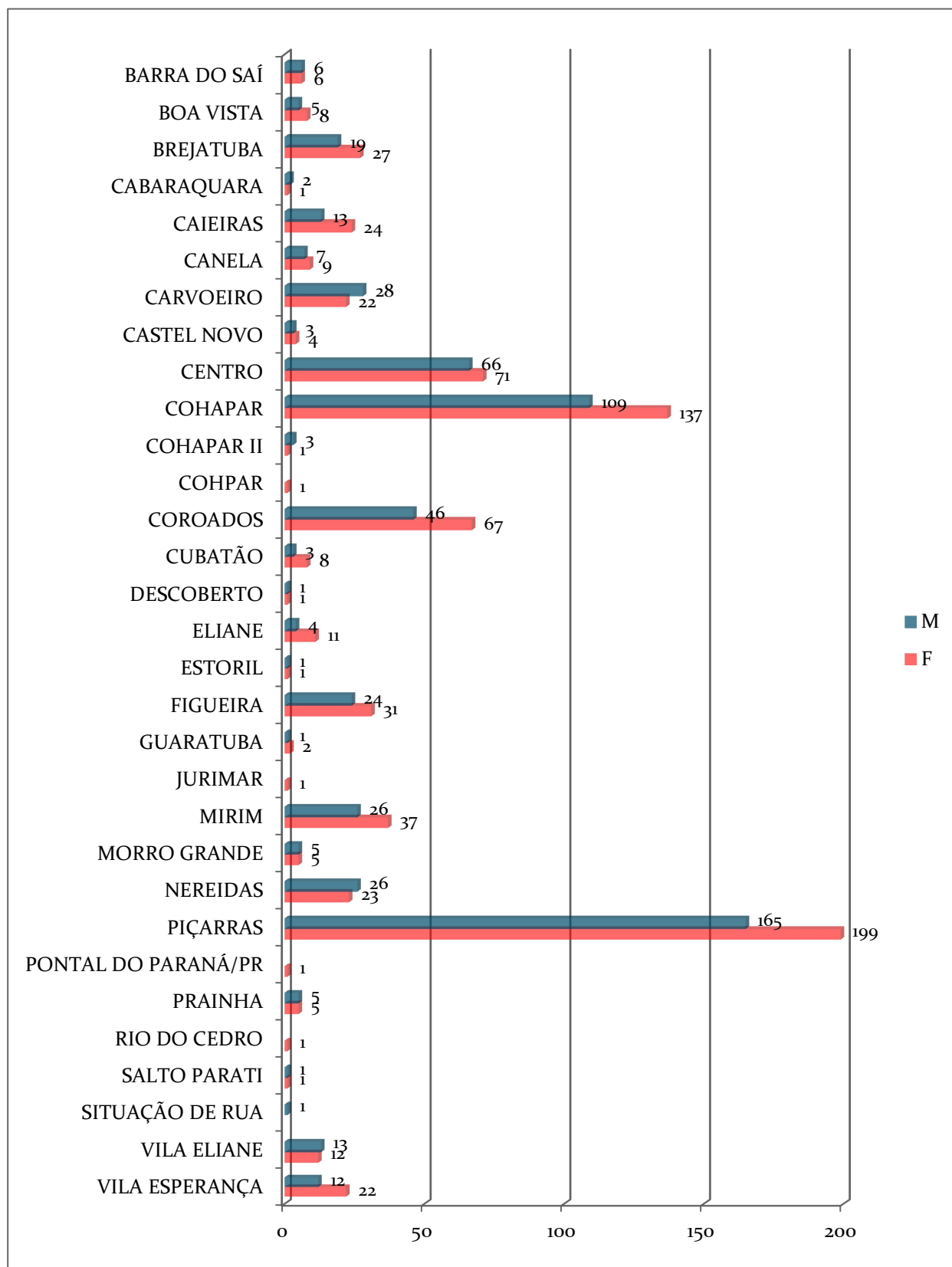
CASOS NOVOS POR DATA DA DIVULGAÇÃO E SEMANA EPIDEMIOLÓGICA



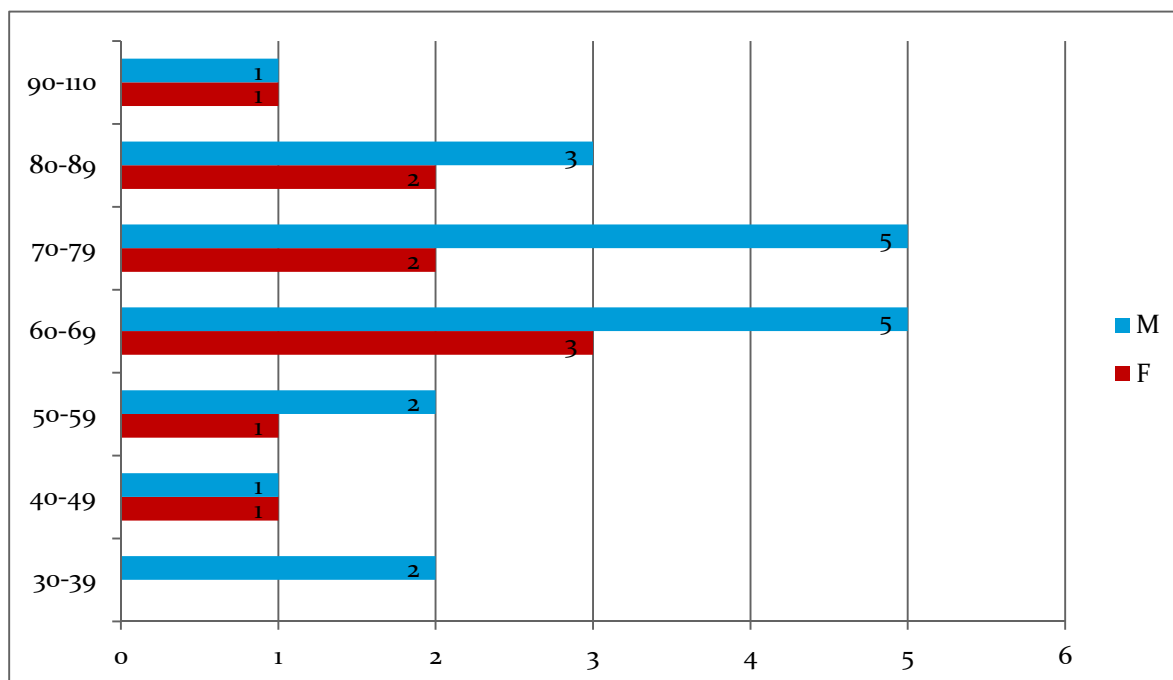
CASOS ACUMULADOS CONFIRMADOS POR FAIXA ETÁRIA E SEXO



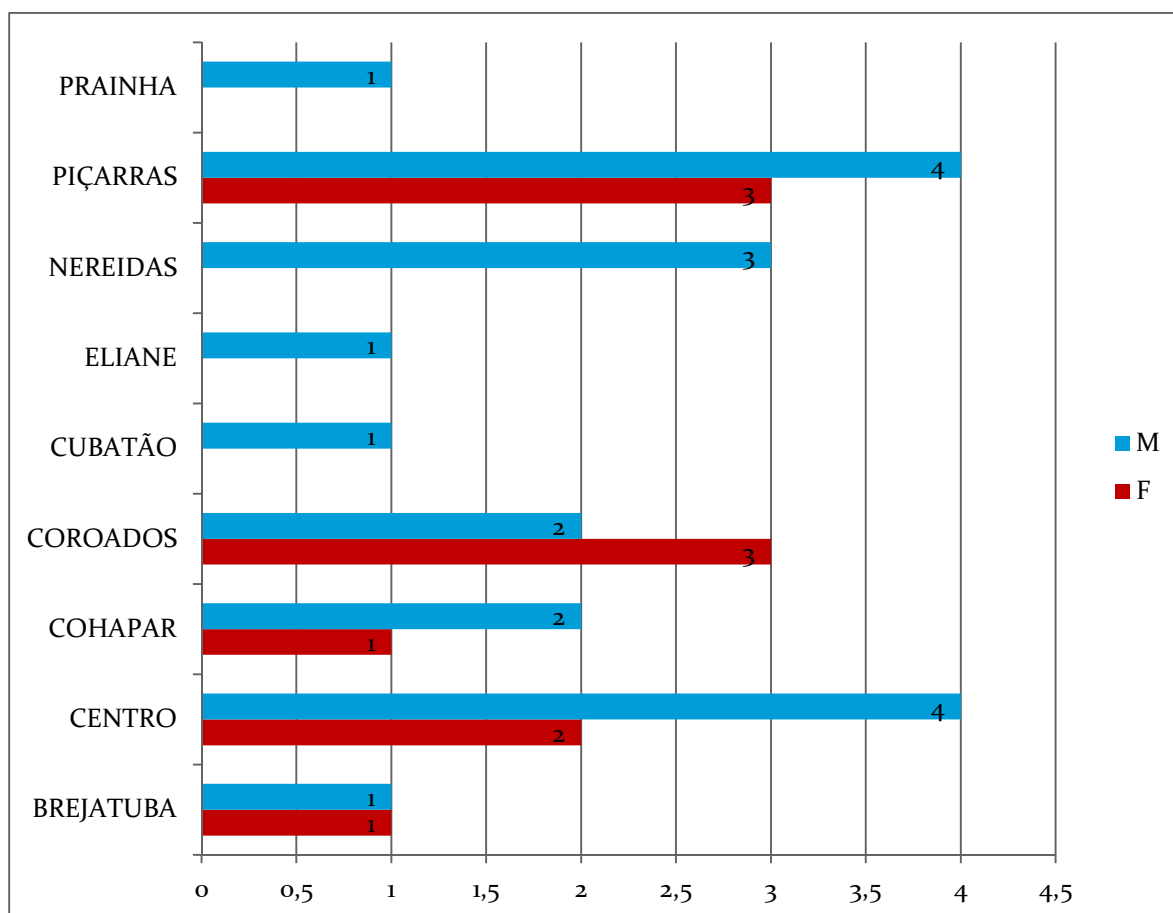
CASOS ACUMULADOS POR BAIRRO



ÓBITOS ACUMULADOS POR FAIXA ETÁREA E SEXO



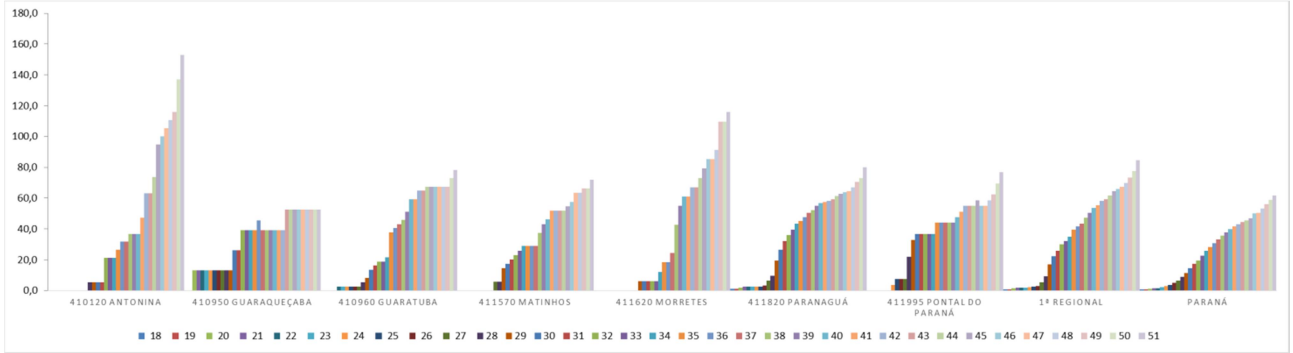
ÓBITOS ACUMULADOS POR BAIRRO E SEXO





[BOLETIM DE ACOMPANHAMENTO DO COVID 19 – GUARATUBA - SEMANA EPIDEMIOLÓGICA 51]

COEFICIENTE DE ÓBITOS(ACUMULADOS) POR 100 MIL/HABITANTES POR SEMANA EPIDEMIOLÓGICA - 1ª REGIONAL DE SAÚDE



PACIENTES INTERNADOS (19/12/2020) – POR FAIXA ETÁREA E IDADE

