



[BOLETIM DE ACOMPANHAMENTO DO COVID 19 – GUARATUBA - SEMANA EPIDEMIOLÓGICA 48]

PANORAMA

| | MUNDO | BRASIL | PARANÁ | 1ª REGIONAL DE SAÚDE | GUARATUBA |
|---------------|------------|-----------|---------|----------------------|-----------|
| Casos | 61.036.793 | 6.204.220 | 273.530 | 9.856* | 1.091 * |
| Óbitos | 1.433.316 | 171.460 | 6.052 | 207 | 25 |

Fontes: Dados Mundo e Brasil disponibilizados pela OMS. Disponível em: <https://covid19.who.int/>, consultados no dia 28/11/2020, às 12h. Dados de casos confirmados de residentes no Paraná consultados da planilha de monitoramento diário de casos do CVIE/DAV/SESA no dia 28/11/2020, às 12h. Dados preliminares, sujeitos a alterações.

1ª REGIONAL DE SAÚDE

| Município | Nº Casos Confirmados (Acumulado) | Nº Casos Óbitos (Acumulado) | Nº Casos Recuperados (Acumulado) |
|------------------|----------------------------------|-----------------------------|----------------------------------|
| Guaratuba | 1.091* | 25 | 880 |
| Antonina | 874 | 21 | 714 |
| Guaraqueçaba | 121 | 4 | 46 |
| Matinhos | 581 | 22 | 472 |
| Morretes | 725 | 15 | 535 |
| Paranaguá | 5.675 | 104 | 4.446 |
| Pontal do Paraná | 789 | 16 | 623 |
| Total | 9.856* | 207 | 7.716 |

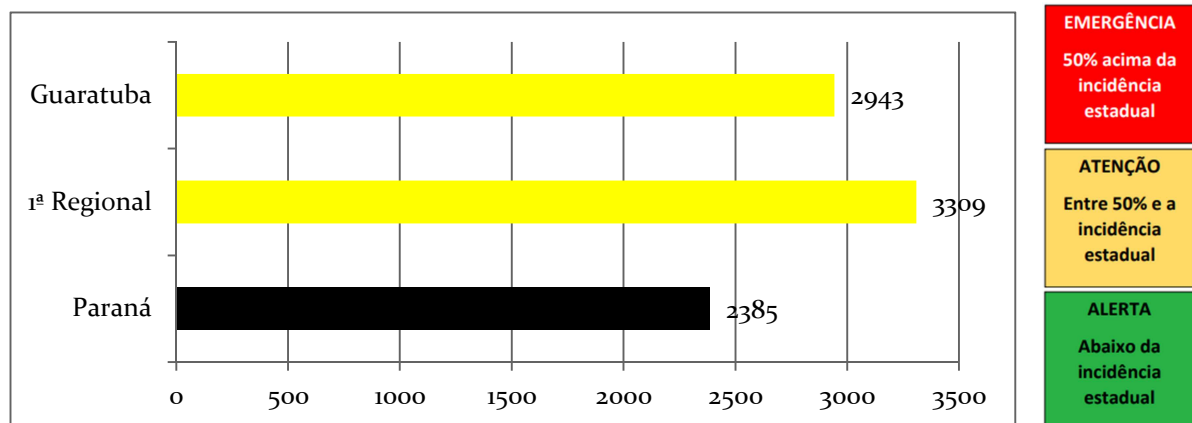
Fonte: Informe Epidemiológico SESA/PR - Secretaria Municipal da Saúde - Vigilância Epidemiológica.

GUARATUBA

| Confirmados | Óbitos | Recuperados | Descartados | Em Investigação | Notificados |
|---------------|-----------|-------------|--------------|-----------------|--------------|
| 1.091* | 25 | 880 | 2.078 | 262 | 3.431 |

(*) 3 Casos divulgados pela SESA/PR na data de 10/10/2020 estão duplicados.

COEFICIENTE DE INCIDÊNCIA POR REGIONAL (100 MIL HABITANTES)

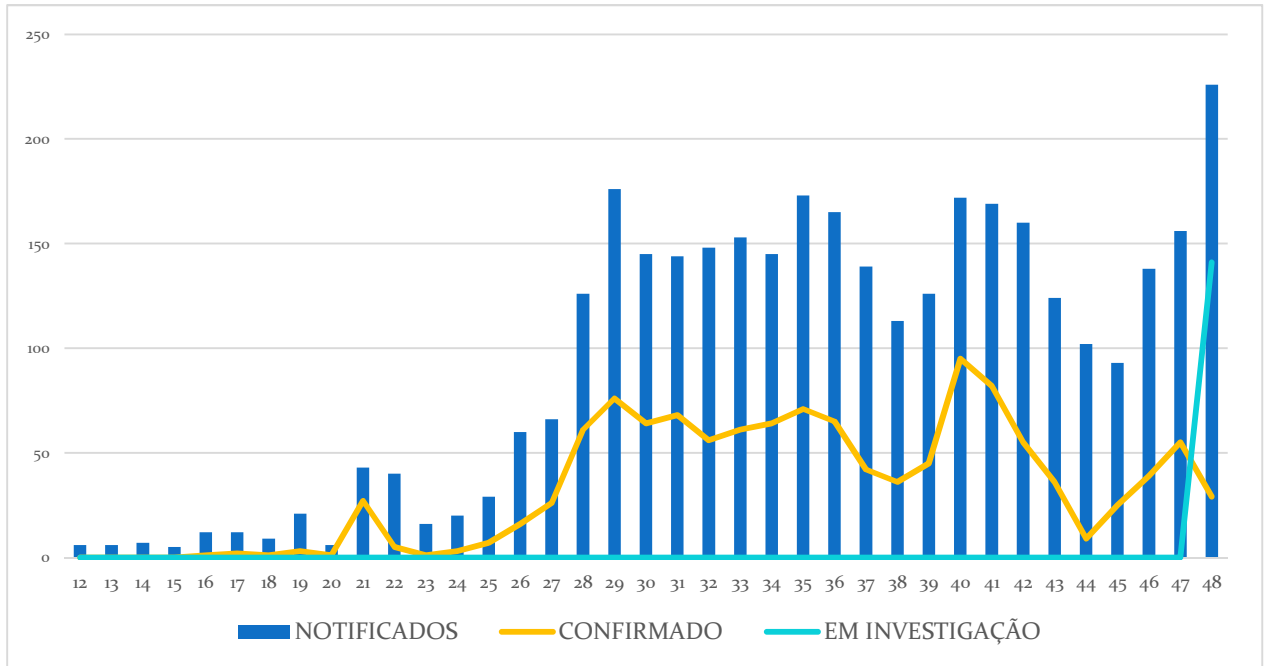


Fonte: Informe Epidemiológico SESA / Secretaria Municipal de Saúde.

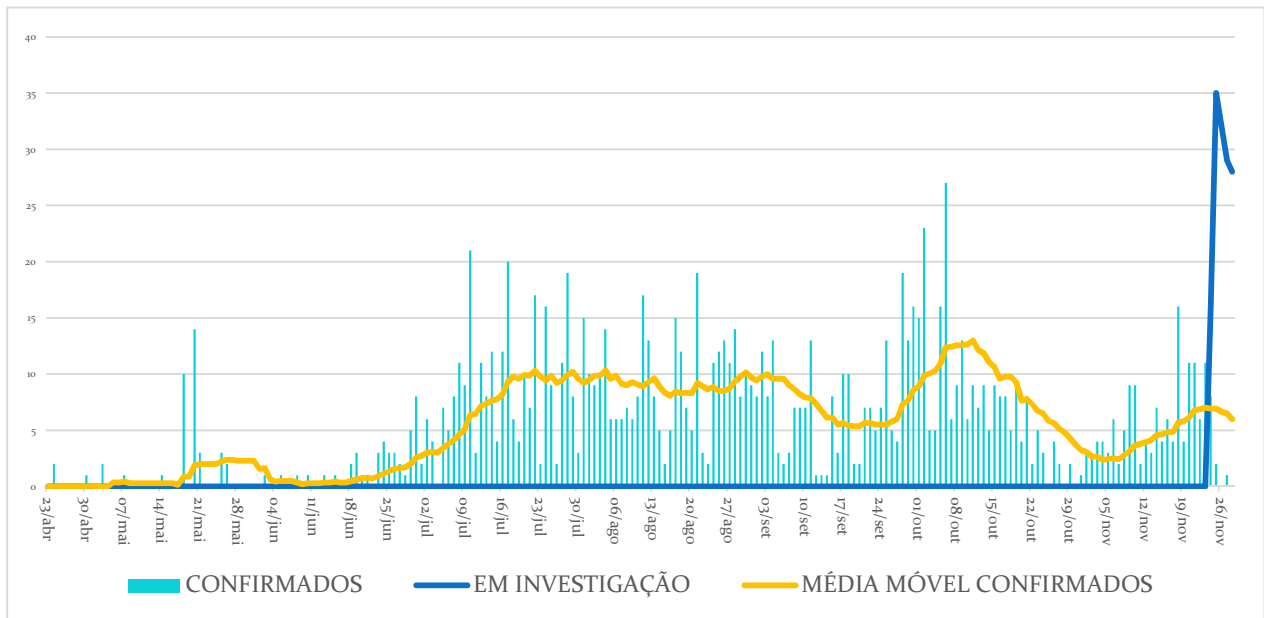


[BOLETIM DE ACOMPANHAMENTO DO COVID 19 – GUARATUBA - SEMANA EPIDEMIOLÓGICA 48]

CASOS NOTIFICADOS, CONFIRMADOS E EM INVESTIGAÇÃO POR SEMANA EPIDEMIOLÓGICA

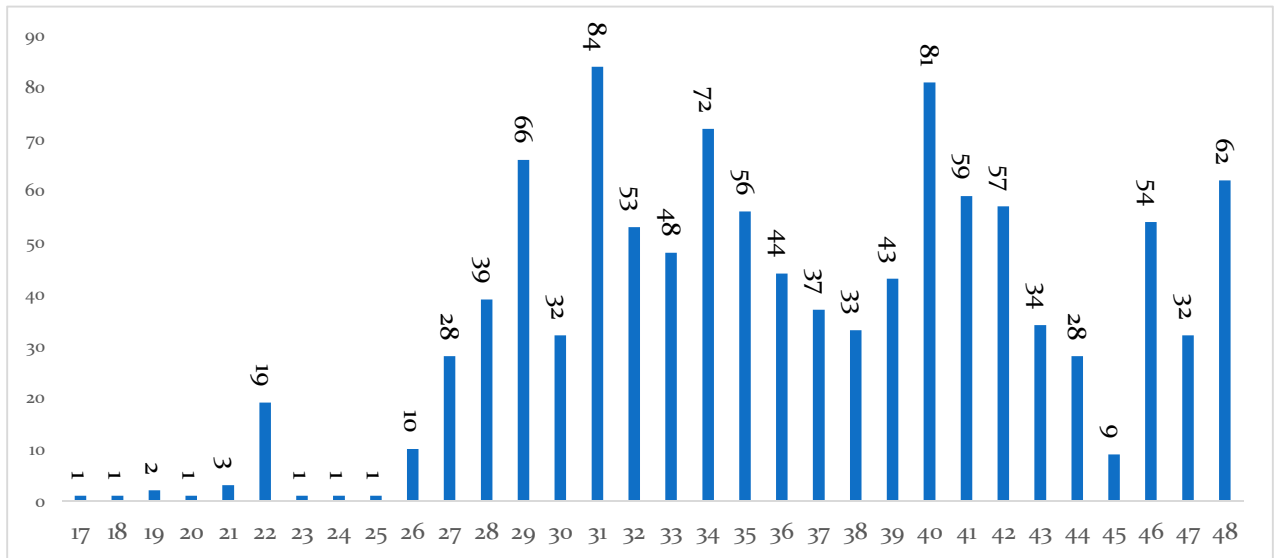


CASOS CONFIRMADOS POR DATA DA NOTIFICAÇÃO

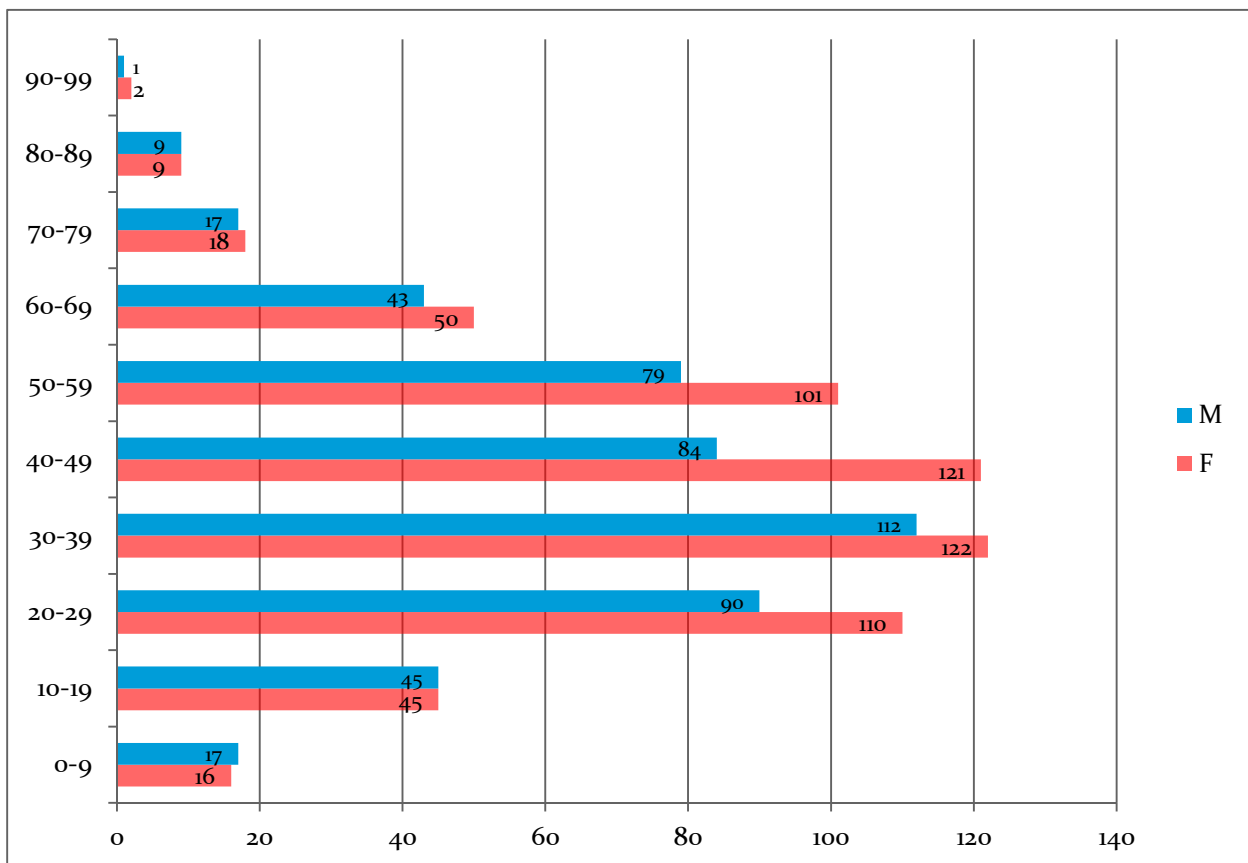


[BOLETIM DE ACOMPANHAMENTO DO COVID 19 – GUARATUBA - SEMANA EPIDEMIOLÓGICA 48]

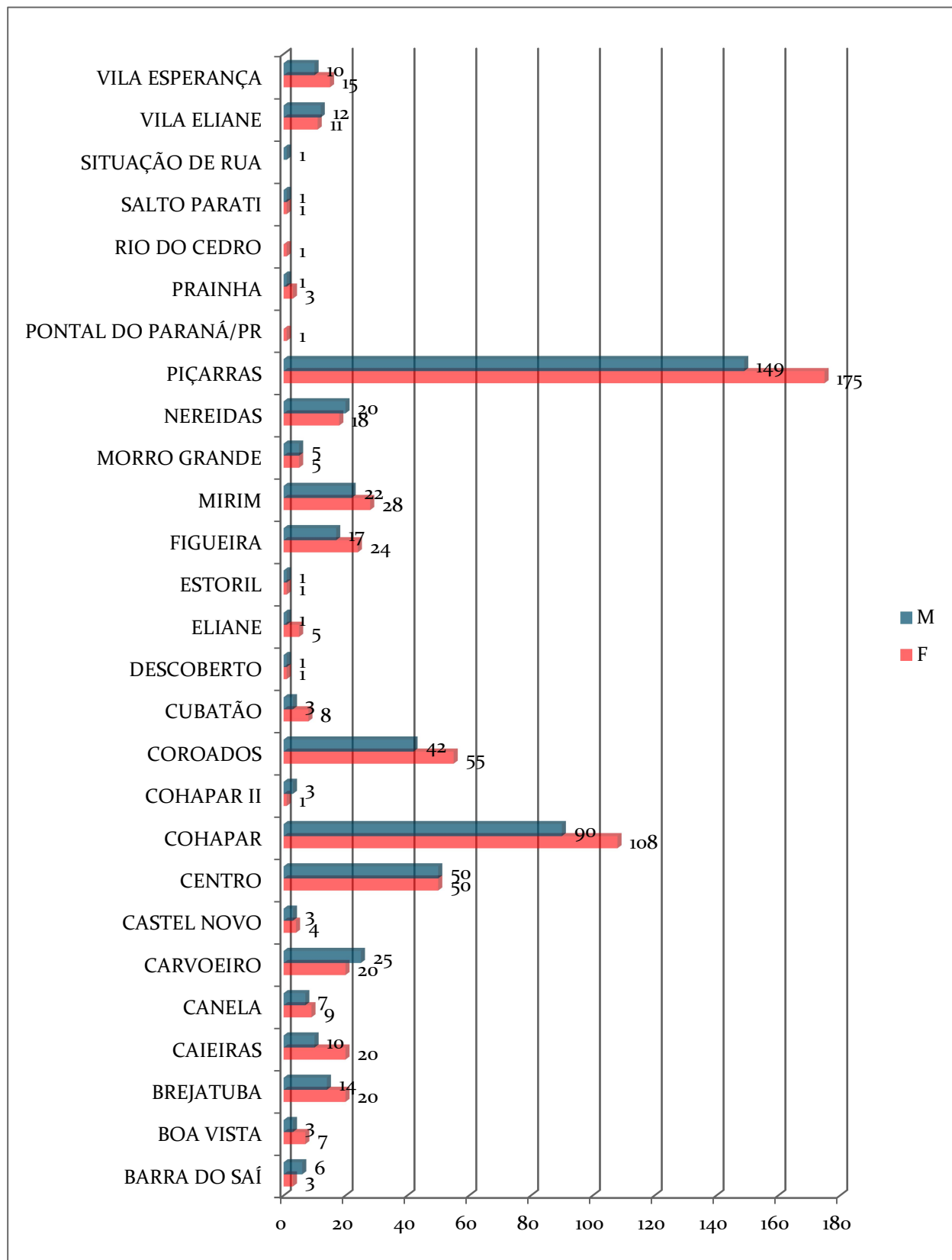
CASOS NOVOS POR DATA DA DIVULGAÇÃO E SEMANA EPIDEMIOLÓGICA



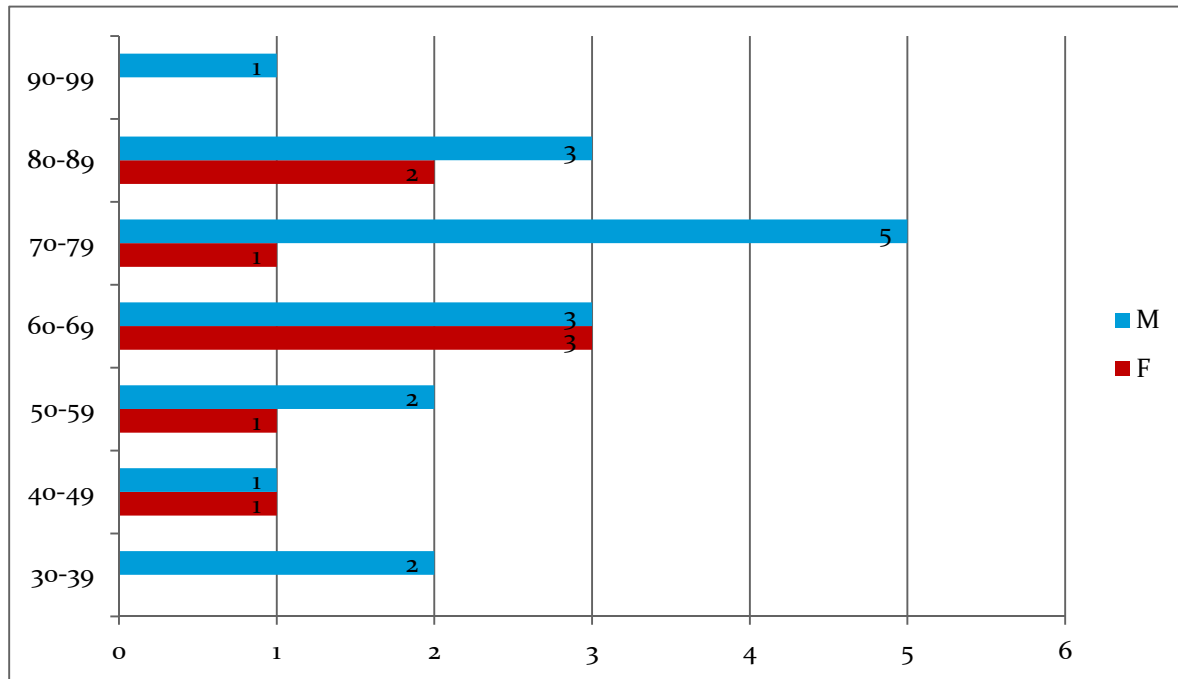
CASOS ACUMULADOS CONFIRMADOS POR FAIXA ETÁRIA E SEXO



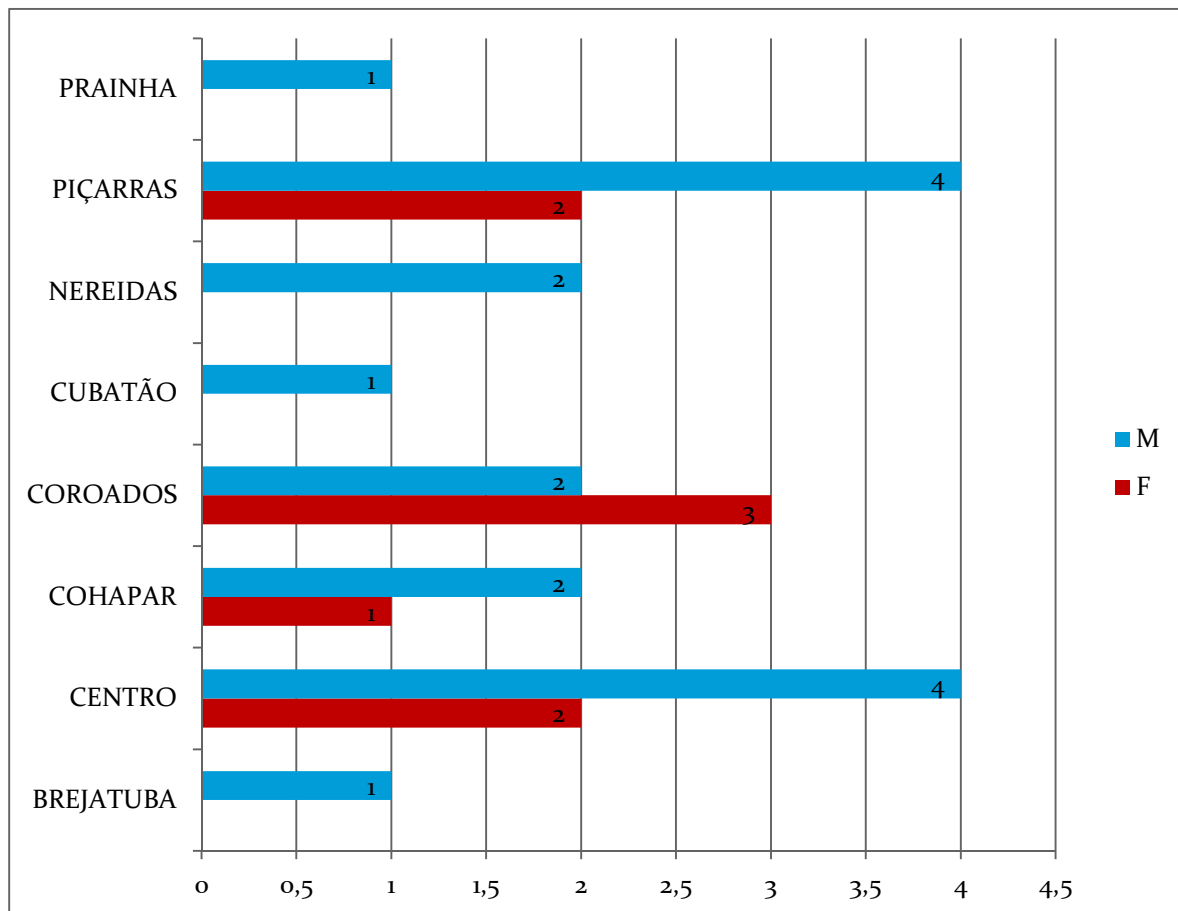
CASOS ACUMULADOS POR BAIRRO



ÓBITOS ACUMULADOS POR FAIXA ETÁREA E SEXO



ÓBITOS ACUMULADOS POR BAIRRO E SEXO





[BOLETIM DE ACOMPANHAMENTO DO COVID 19 – GUARATUBA - SEMANA EPIDEMIOLÓGICA 48]

COEFICIENTE DE ÓBITOS(ACUMULADOS) POR 100 MIL/HABITANTES POR SEMANA EPIDEMIOLÓGICA - 1ª REGIONAL DE SAÚDE

