



[BOLETIM DE ACOMPANHAMENTO DO COVID 19 – GUARATUBA - SEMANA EPIDEMIOLÓGICA 47]

PANORAMA

	MUNDO	BRASIL	PARANÁ	1ª REGIONAL DE SAÚDE	GUARATUBA
Casos	57.274.018	5.981.767	251.935	9.118*	1.029 *
Óbitos	1.368.000	168.061	5.794	200	25

Fontes: Dados Mundo e Brasil disponibilizados pela OMS. Disponível em: <https://covid19.who.int/>, consultados no dia 21/11/2020, às 12h. Dados de casos confirmados de residentes no Paraná consultados da planilha de monitoramento diário de casos do CVIE/DAV/SESA no dia 21/11/2020, às 12h. Dados preliminares, sujeitos a alterações.

1ª REGIONAL DE SAÚDE

Município	Nº Casos Confirmados (Acumulado)	Nº Casos Óbitos (Acumulado)	Nº Casos Recuperados (Acumulado)
Guaratuba	1.029*	25	858
Antonina	791	20	660
Guaraqueçaba	63	4	44
Matinhos	551	22	441
Morretes	617	14	489
Paranaguá	5.509	100	4.376
Pontal do Paraná	558	15	354
Total	9.118*	200	7.222

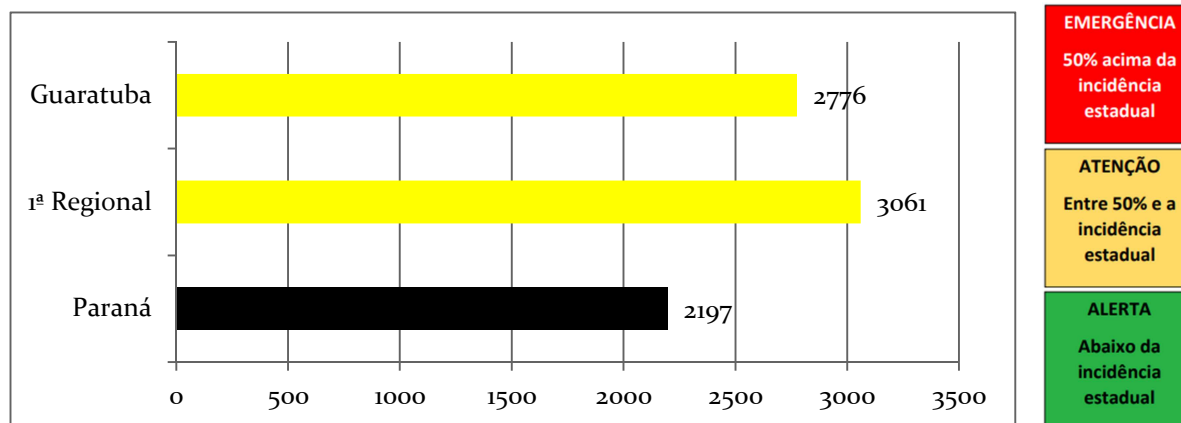
Fonte: Informe Epidemiológico SESA/PR - Secretaria Municipal da Saúde - Vigilância Epidemiológica.

GUARATUBA

Confirmados	Óbitos	Recuperados	Descartados	Em Investigação	Notificados
1.029*	25	858	1.954	222	3.205

(*) 3 Casos divulgados pela SESA/PR na data de 10/10/2020 estão duplicados.

COEFICIENTE DE INCIDÊNCIA POR REGIONAL (100 MIL HABITANTES)

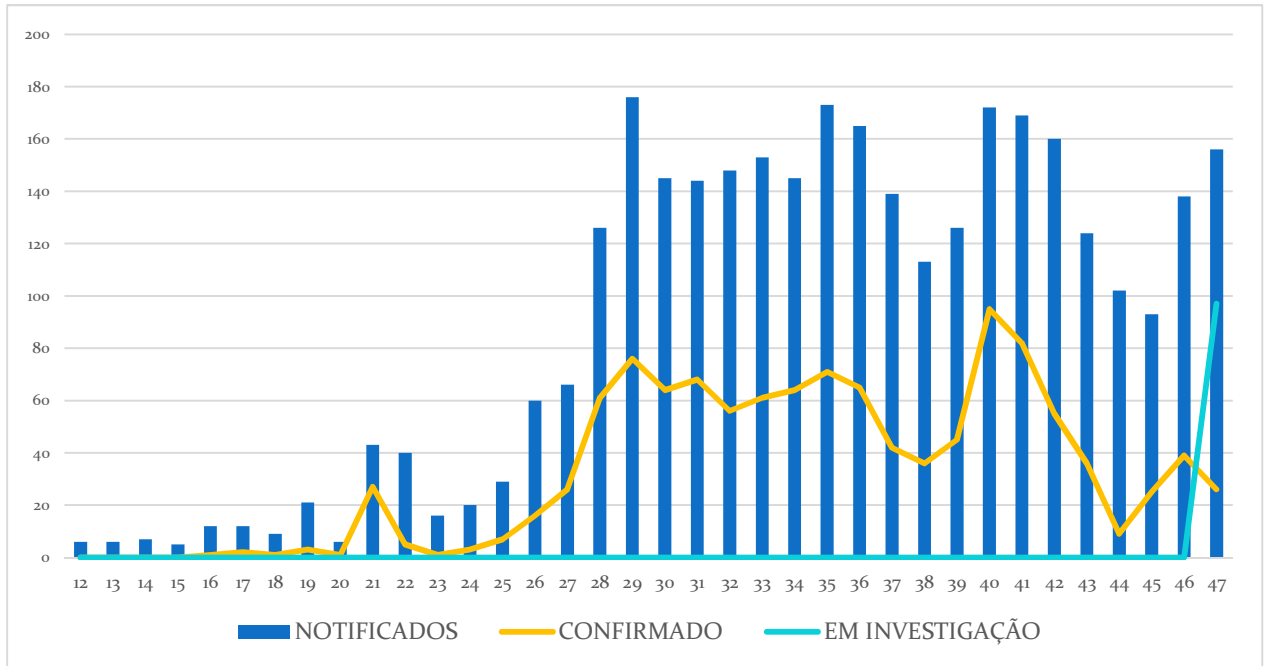


Fonte: Informe Epidemiológico SESA / Secretaria Municipal de Saúde.

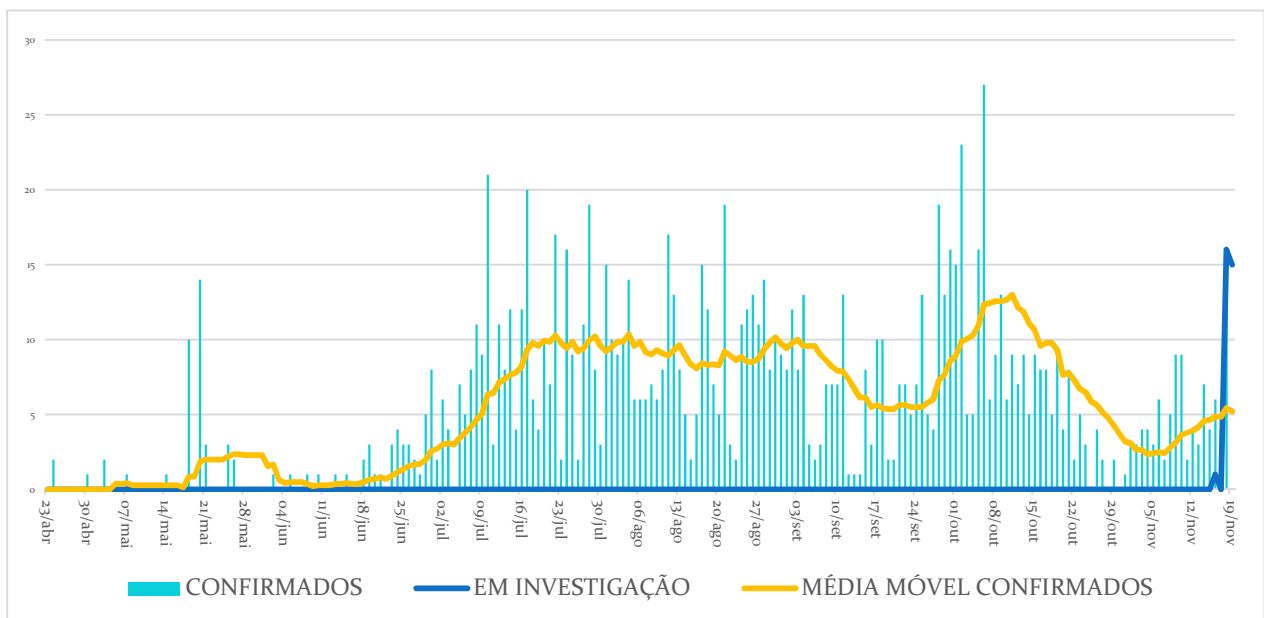


[BOLETIM DE ACOMPANHAMENTO DO COVID 19 – GUARATUBA - SEMANA EPIDEMIOLÓGICA 47]

CASOS NOTIFICADOS, CONFIRMADOS E EM INVESTIGAÇÃO POR SEMANA EPIDEMIOLÓGICA



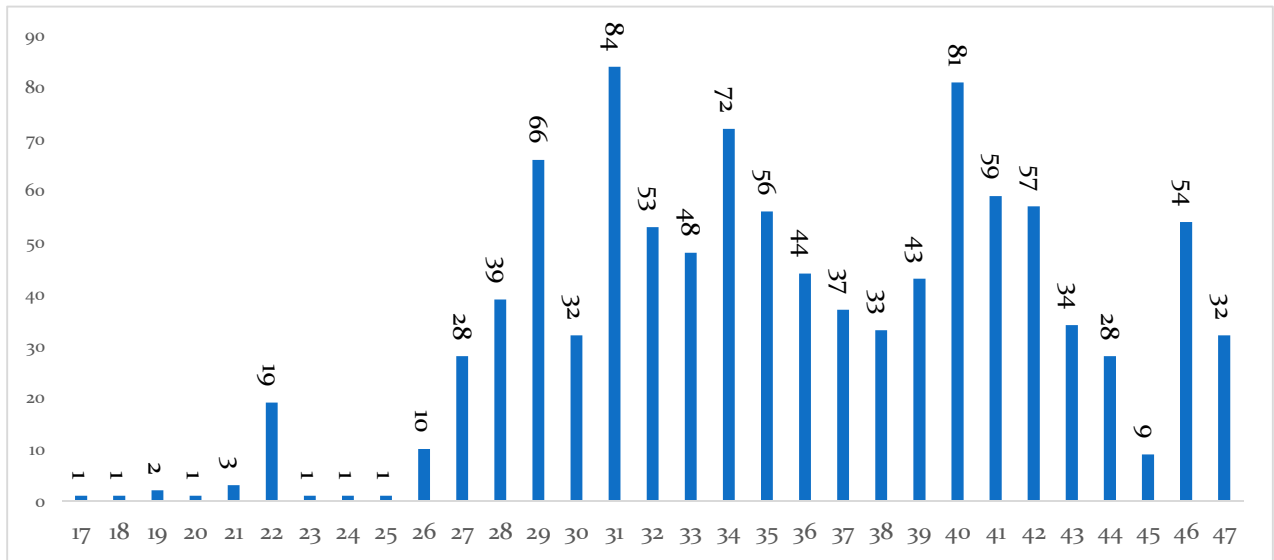
CASOS CONFIRMADOS POR DATA DA NOTIFICAÇÃO



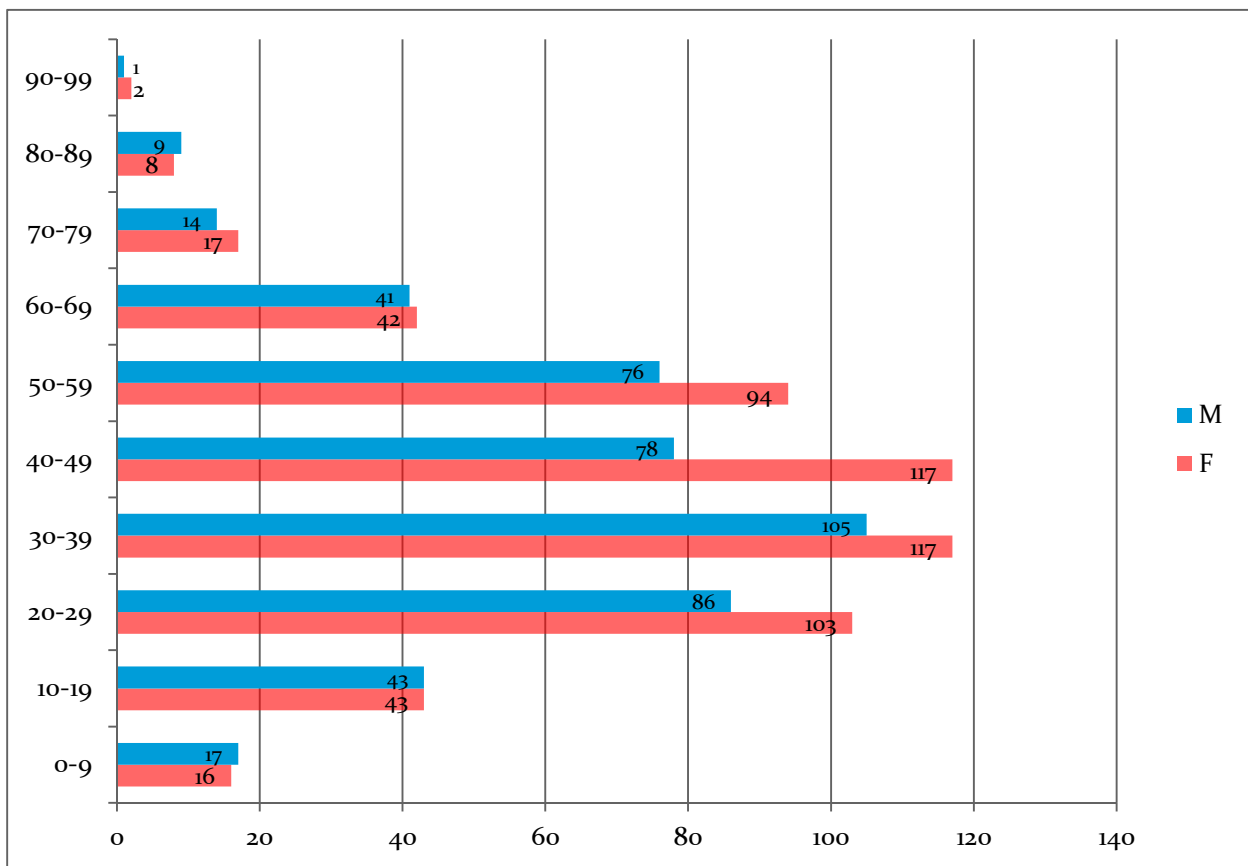


[BOLETIM DE ACOMPANHAMENTO DO COVID 19 – GUARATUBA - SEMANA EPIDEMIOLÓGICA 47]

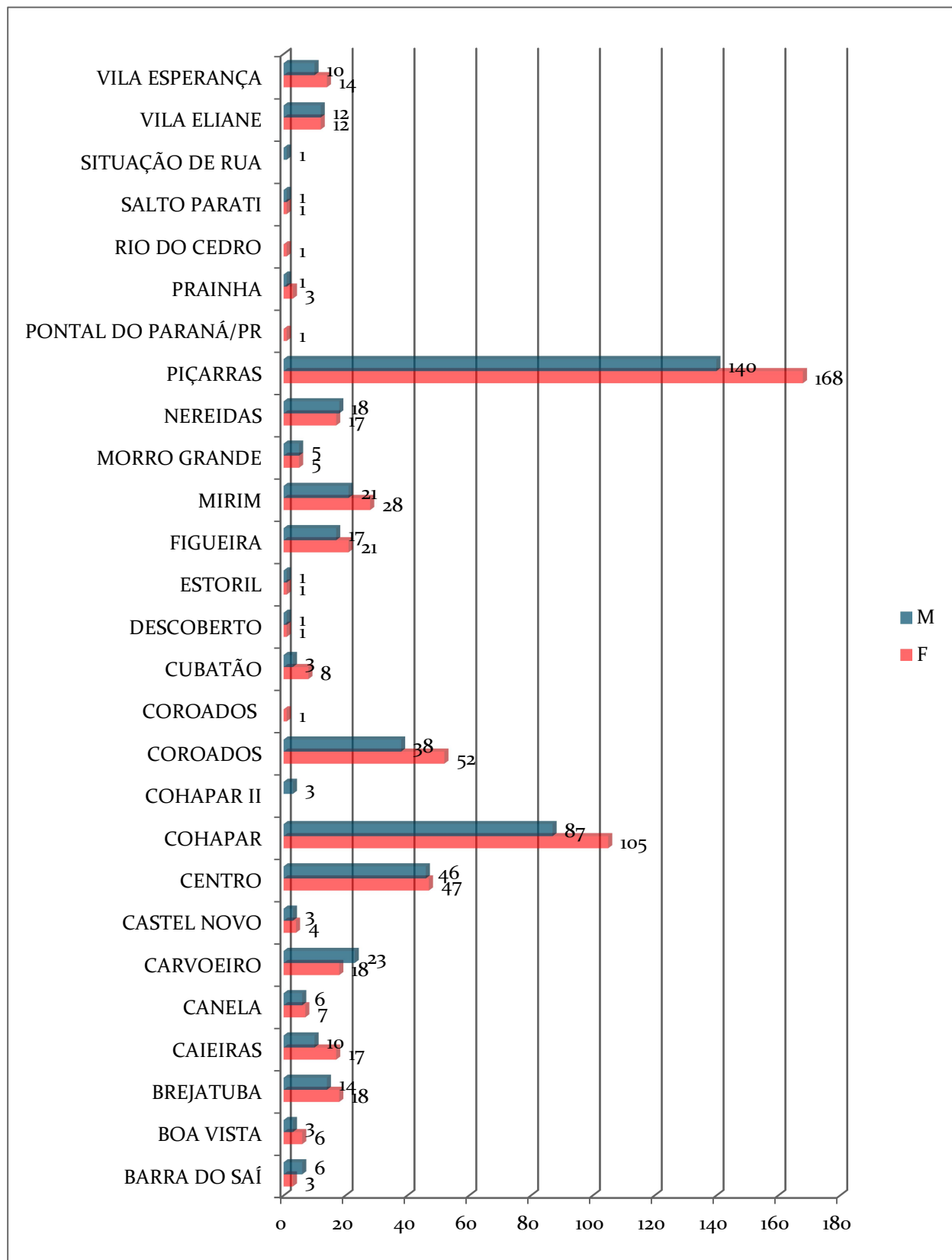
CASOS NOVOS POR DATA DA DIVULGAÇÃO E SEMANA EPIDEMIOLÓGICA



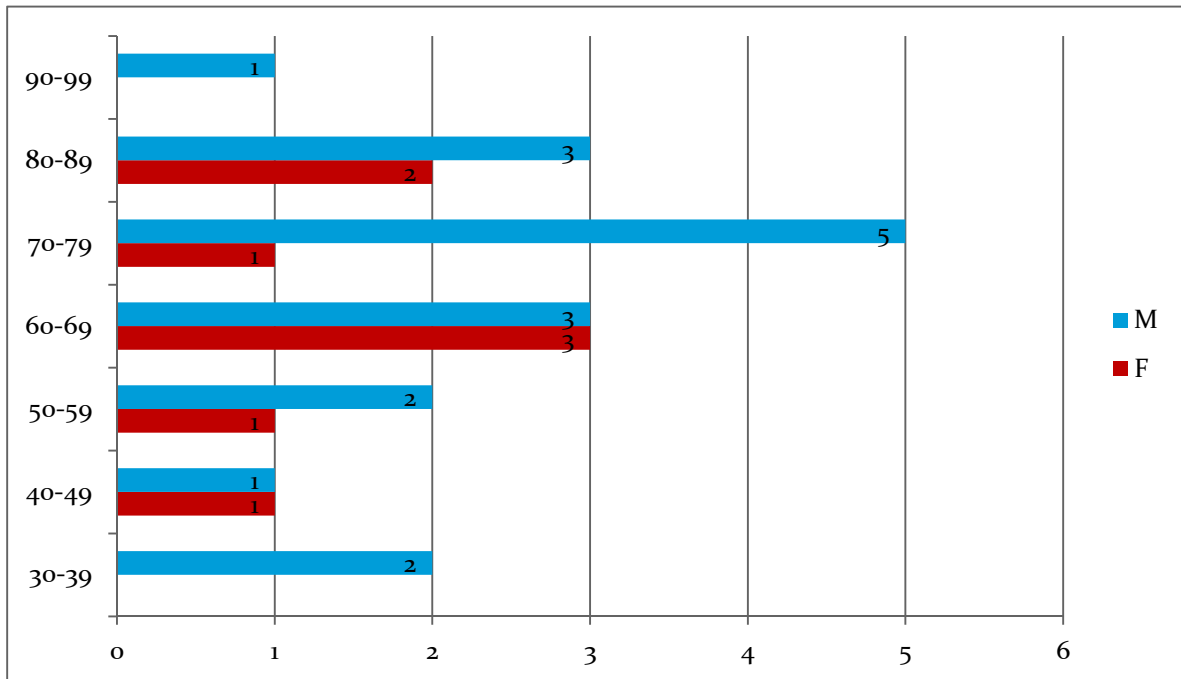
CASOS ACUMULADOS CONFIRMADOS POR FAIXA ETÁREA E SEXO



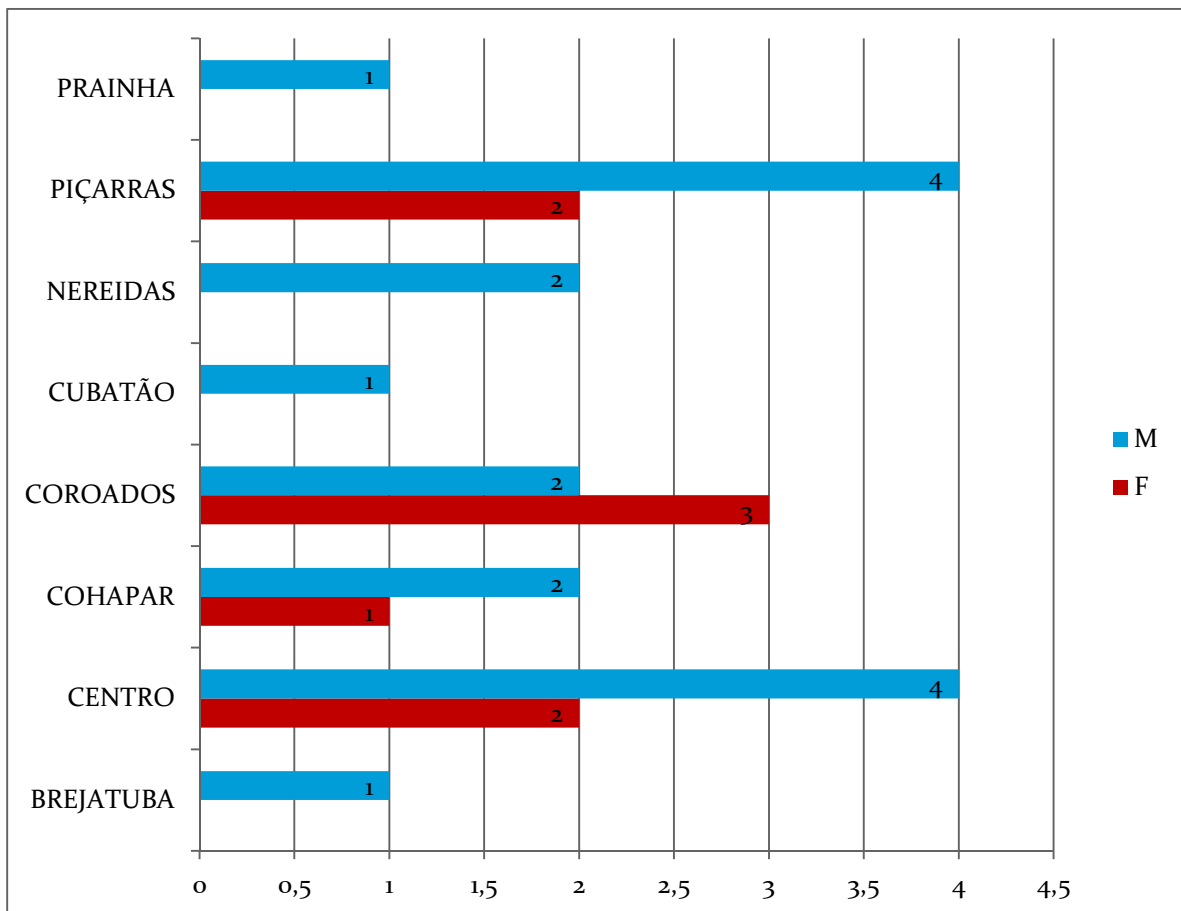
CASOS ACUMULADOS POR BAIRRO



ÓBITOS ACUMULADOS POR FAIXA ETÁREA E SEXO



ÓBITOS ACUMULADOS POR BAIRRO E SEXO





[BOLETIM DE ACOMPANHAMENTO DO COVID 19 – GUARATUBA - SEMANA EPIDEMIOLÓGICA 47]

COEFICIENTE DE ÓBITOS(ACUMULADOS) POR 100 MIL/HABITANTES POR SEMANA EPIDEMIOLÓGICA - 1ª REGIONAL DE SAÚDE

